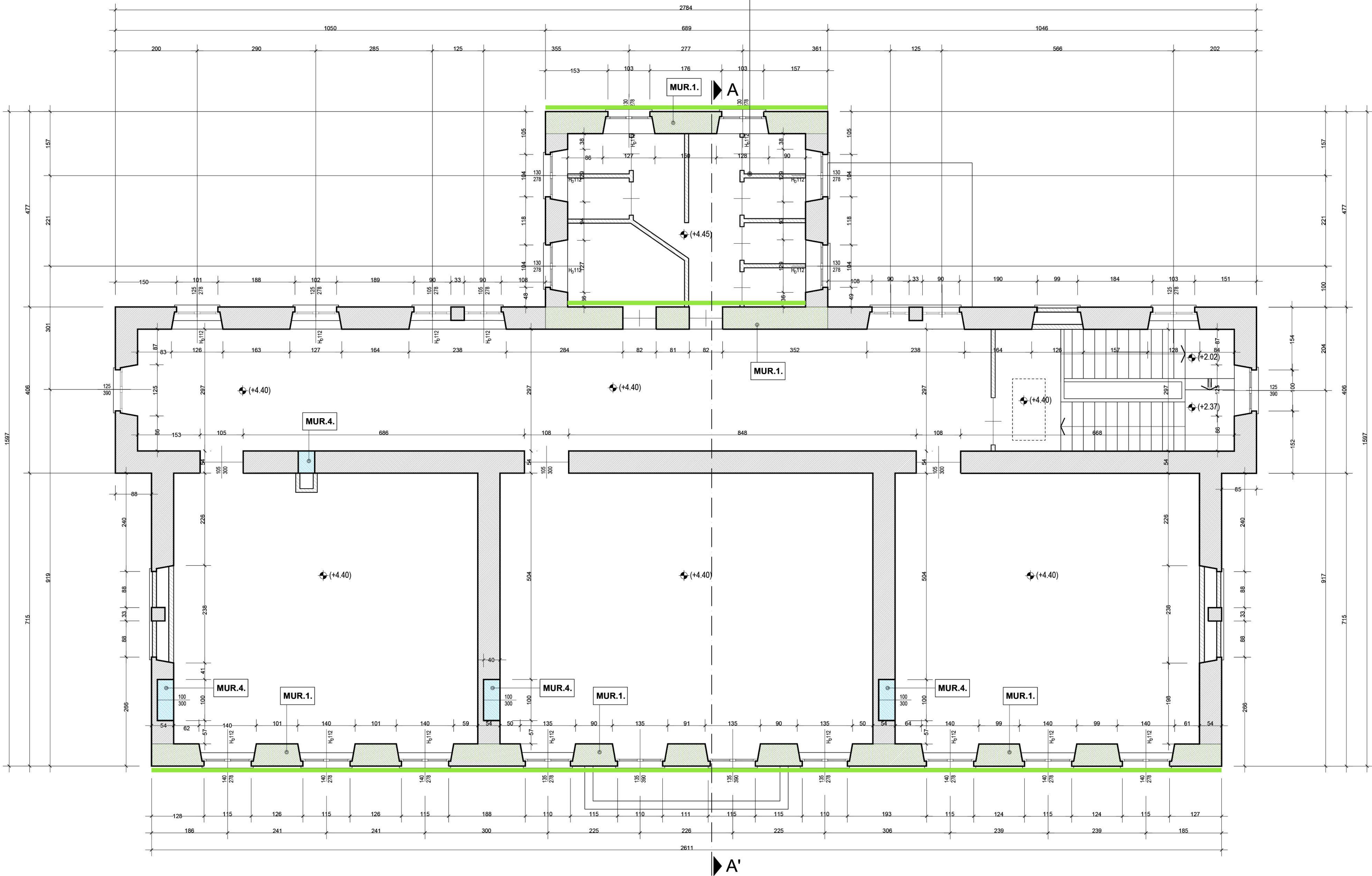
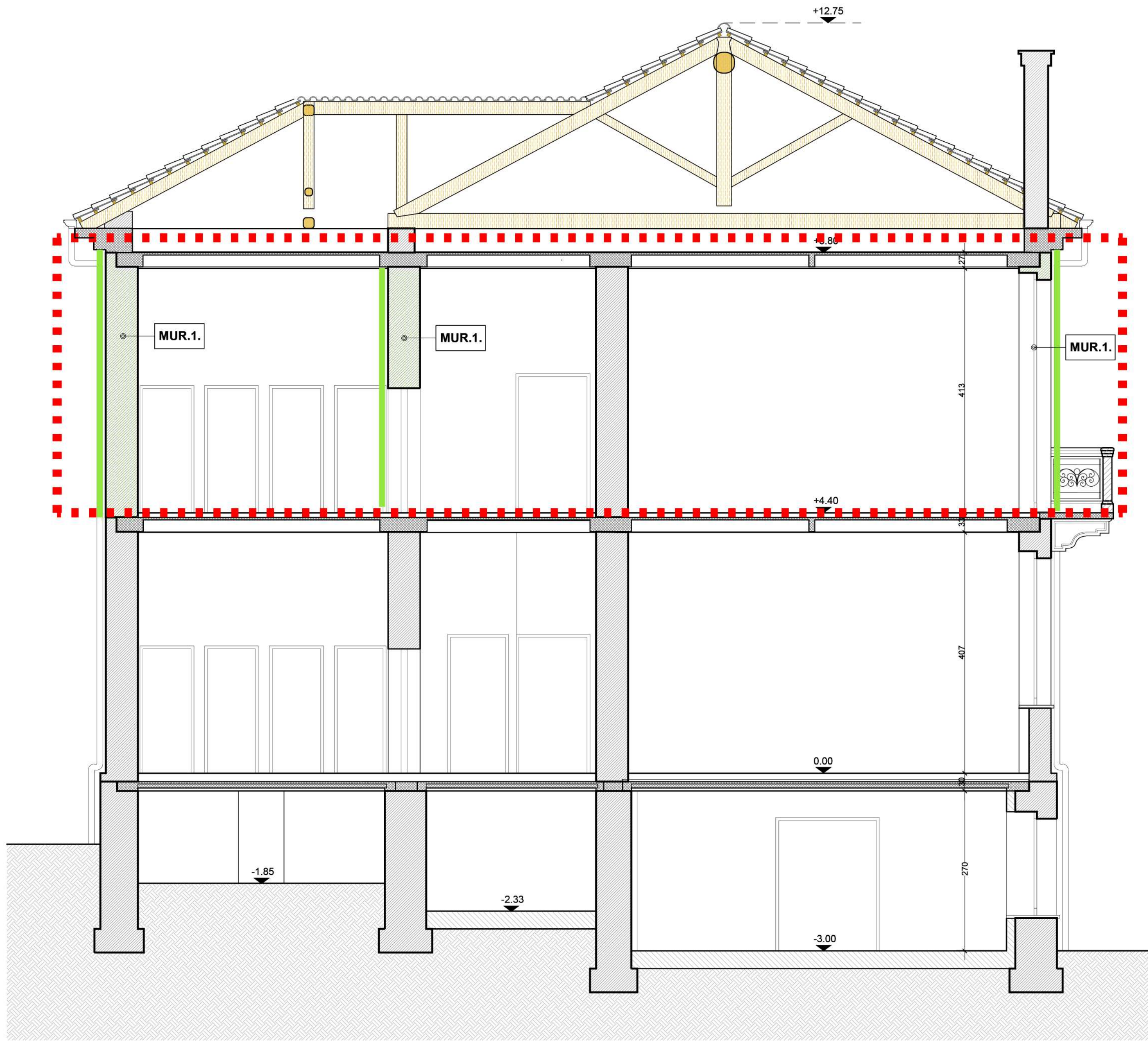


PER ESEGUIRE CORRETTAMENTE LE LAVORAZIONI DI ALLEGGERIMENTO DEL SOALIO OCCORRE PREVENTIVAMENTE DEMOLIRE I SERVIZI IGIENICI, I TRAMEZZI, I RIVESTIMENTI E GLI INTONACI. AL TERMINE DELLE LAVORAZIONI I LOCALI DEVONO ESSERE RIPRISTINATI.



PIANTA PIANO PRIMO

scala 1:50



SEZIONE A-A'

scala 1:50

PRESCRIZIONI MATERIALI

ACCIAI DI ARMATURA (MUR.3, MUR.4)	BARRE TONDE "CONNETTORI" E RETE ELETTROSALDATA B450C
INTONACO STRUTTURALE FRCM (MUR.2)	MALTA BICOMPONENTE FIBRORINFORZATA AD ELEVATA DUTTILITA' A BASE DI CALCE IDRAULICA NATURALE NHL
RETE STRUTTURALE FRCM (MUR.2)	RETE IN FIBRA DI VETRO O BASALTO PESO 250 G/MQ
BETONCINO ARMATO (MUR.3)	BETONCINO REOPLASTICO AD ALTA RESISTENZA A BASE DI CALCE E CEMENTO RESISTENZA R-35 N/MQ, FIBRORINFORZATO, A RETRO NULLO
ANCORAGGI: ACCIAIO/PIETRA ACCIAIO/CLS (MUR.3, MUR.4, LMC.1)	RESINA IBRIDA VINILESTERE CERTIFICATA PER ANCORAGGI STRUTTURALI SISMICI C1
BARRE FILETTATE E BULLONI (LMC.1, LMC.2)	ALTA RESISTENZA CLASSE ACCIAIO 8.8

SCHEDA MUR.1. INTERVENTI DI CONSOLIDAMENTO DELLE MURATURE IN PIETRA - INIEZIONI CON BOIACCA

1 RIMOZIONE DEGLI INTONACI E PULIZIA ACCURATA DELLA PARETE CON ELIMINAZIONE DELLE PARTI DISTACcate O INCOERENTI

2 REALIZZAZIONE DI CIRCA 4 FORI A MQ CON PUNTA DA 20 MM CON PROFONDITA' CORRISPONDENTE A META' DELLO SPESSORE DELLA PARETE. FORARE IN CORRISPONDENZA DEL GIUNTO DI MALTA

3 INSERIMENTO NEI FORI DI TUBICINI DI INIEZIONE BLOCCANDOLI SUL PARAMENTO ESTERNO CON MALTA DI CALCE IDRAULICA

4 EVENTUALE RISARCITURA DEI GIUNTI CON MALTA DI CALCE IDRAULICA (DA ESEGUIRSI SOLO NELLA PARTI DI MURATURA PARTICOLARMENTE AMMALORATA O NELLE PARTI RMGSE DURANTE LA FASE 1)

5 RIPARAZIONE/CONSOLIDAMENTO DELLE FESSURE/CAVITA' PRESENTI ALL'INTERNO DELLA MURATURA CON INIEZIONE DI BOIACCA FLUIDA A BASE DI CALCE IDRAULICA NATURALE (NHL3.5 e NHL5) E COMPOSTI REATTIVI INORGANICI, SABBIE NATURALI ULTRAFINI E SPECIALI ADDITIVI, UTILIZZANDI I TUBICINI DI INIEZIONE E PROCEDENDO IN SEQUENZA DAL BASSO VERSO L'ALTO. IL GIORNO PRIMA DELL'INIEZIONE OCCORRE SATURARE CON ACQUA LA PARETE. EFFETTUARE L'INIEZIONE CON POMPA A BASSA PRESSIONE (+1 ATM ALL'UGELLO) FINO A FUORISGITA DELLA BOIACCA DAI TUBICINI ADIACENTI, QUINDI TAGLIARE E SIGILLARE IL TUBICINO PRIMA DI PASSARE AL SUCCESSIVO. UTILIZZARE SOLO POMPE A BASSA PRESSIONE AUTORIZZATE DALLA D.L.

6 INTONACATURA DELLE SUPERFICI CON INTONACO A BASE DI CALCE IDRAULICA



SCHEDA MUR.4. RAPPEZZO/RICOSTRUZIONE DI MURATURE IN PIETRA (ricostruzione all'interno delle nicchie)

1 RIMOZIONE COMPLETA DEGLI INTONACI ESISTENTI SU TUTTE SUPERFICI INTERNE DELLA NICCHIA MURARIA, SPALLE LATERALI, INTRADOSO PIATTABANDA, SFONDATO NICCHIA

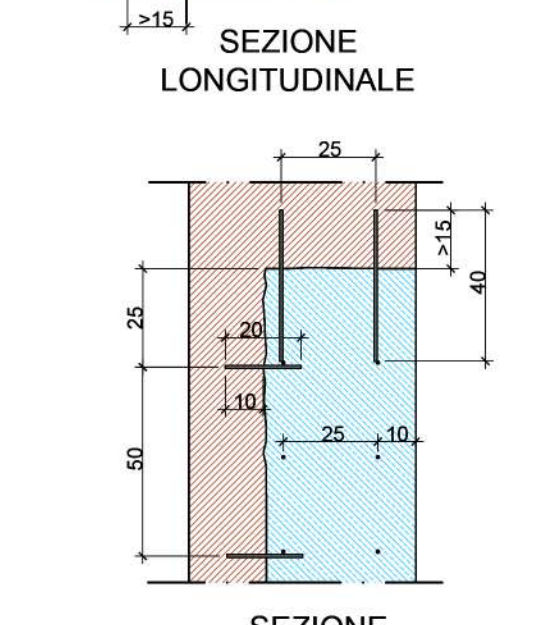
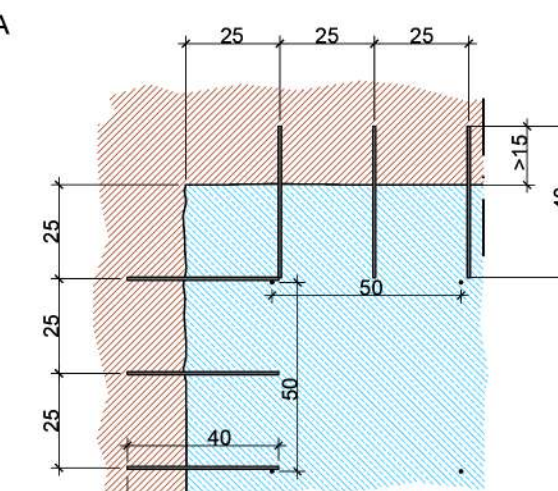
2 PREPARAZIONE DELLA MURATURA CON LAVAGGIO ACCURATO DELLE SUPERFICI RIMUOVENDO SPORCO E PARTI INCOERENTI MEDIANTE UTILIZZO DI IDROPULITRICE A BASSA PRESSIONE, SENZA USO DI DETERGENTI.

3 APPLICAZIONE DEI CONNETTORI DI CUCITURA IN ACCIAIO TONDO Ø8, IN FOROMETRIE ESEGUITE CON PUNTA TRAPANO 12 MM, ELIMINAZIONE ACCURATA DELLA POLVERE E INFILSIONE DEL CONNETTORE CON ANCORANTE CHIMICO BICOMPONENTE.

4 REALIZZAZIONE DEL RAPPEZZO CON BLOCCHI DI PIETRA DI PEZZATURA SIMILARE ALLE ESISTENTI PARETI E GIUNTI DI MALTA DI CALCE IDRAULICA (M15), INCLUSANDO ALL'INTERNO DEI GIUNTI I TONDI DI CUCITURA.

5 LUNGO IL PERIMETRO DELLE MAZZETTE OCCORRE LEGARE CON MATTONI POSATO DI PIATTO CON TECNICA SCUCI-CUCI NELLA MISURA DI 10 CM (CIRCA 10 ELEMENTI X NICCHIA)

6 N.B. TUTTE LE SUPERFICI A CONTATTO DEL NUOVO RAPPEZZO CON L'ESISTENTE MURATURA DEVONO ESSERE SATURATE CON MALTA CERTIFICATA A RETRO NULLO DEL TIPO "GAZZUOLABILE" IN SPESSORE DI CIRCA 3 CM



PARTICOLARE SCALA 1:20

A SEGUITO DELL'INTERVENTO SI PROVVEDERA' AL COMPLETO RIFACIMENTO DEI SERVIZI IGIENICI COSI' COME ESISTENTI. SI PREVEDE LA REALIZZAZIONE DI NUOVA PAVIMENTAZIONE E DI NUOVO RIVESTIMENTO DELLE PARETI DEI BAGNI.

Comune di Quincinetto - Città Metropolitana di Torino - Regione Piemonte

Committente

Comune di Quincinetto

Progetto

**LAVORI DI MIGLIORAMENTO SISMICO
DELLA SCUOLA PRIMARIA "COMM. BUAT ALBIANA"**

PROGETTO ESECUTIVO

Elaborato

Elaborato grafico strutturale - Piano primo

Immobile

Via Comm. Buat Albiana, CAP 10010 (TO)

Foglio 10, Particella 934

STUDIO TECNICO ASSOCIATO START

Sede legale via J. Durandi, 2 - 10144 Torino

P.IVA 11918080018

Responsabile del coordinamento della progettazione

arch. Francesca Puzzello

Progettisti responsabili delle prestazioni specialistiche

PROGETTAZIONE ARCHITETTONICA

arch. Francesca Puzzello

PROGETTAZIONE STRUTTURALE

ing. Fabio Sessa

PROGETTAZIONE IMPIANTI

ing. Fabio Sessa

STUDIO GEOLOGICO

dott. geol. Paolo Vittorio Gelci

COORDINAMENTO DELLA SICUREZZA IN FASE DI

PROGETTAZIONE

geom. Giandomenico Pison



Consulenze specialistiche:

arch. Alberto Orrù

arch. Paola Ciaschetti

Data	Cod.	Id.Inc.	Fase	Id. Elaborato	N.	13
OTTOBRE 2024	B66	Pstr	E	EGA-05		