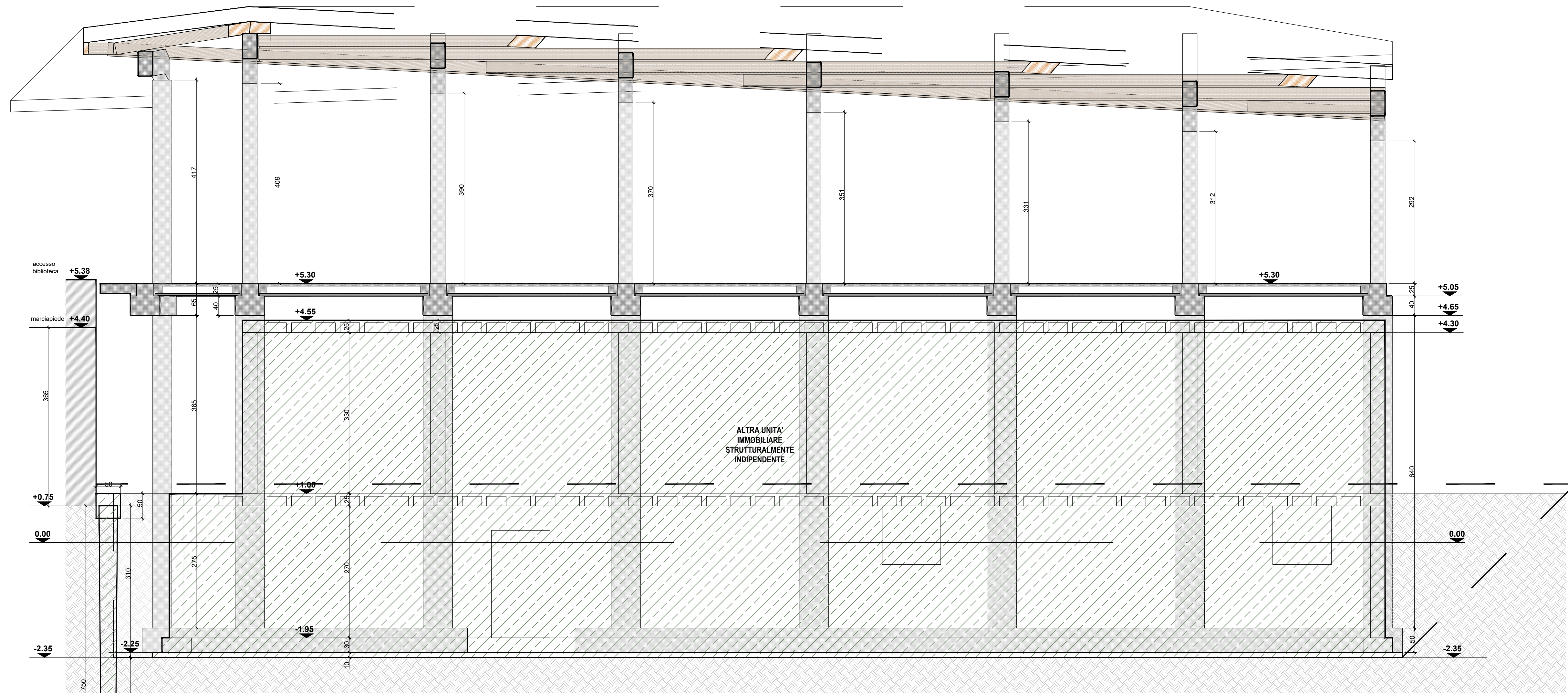


PIANTA DELLE FONDAZIONI

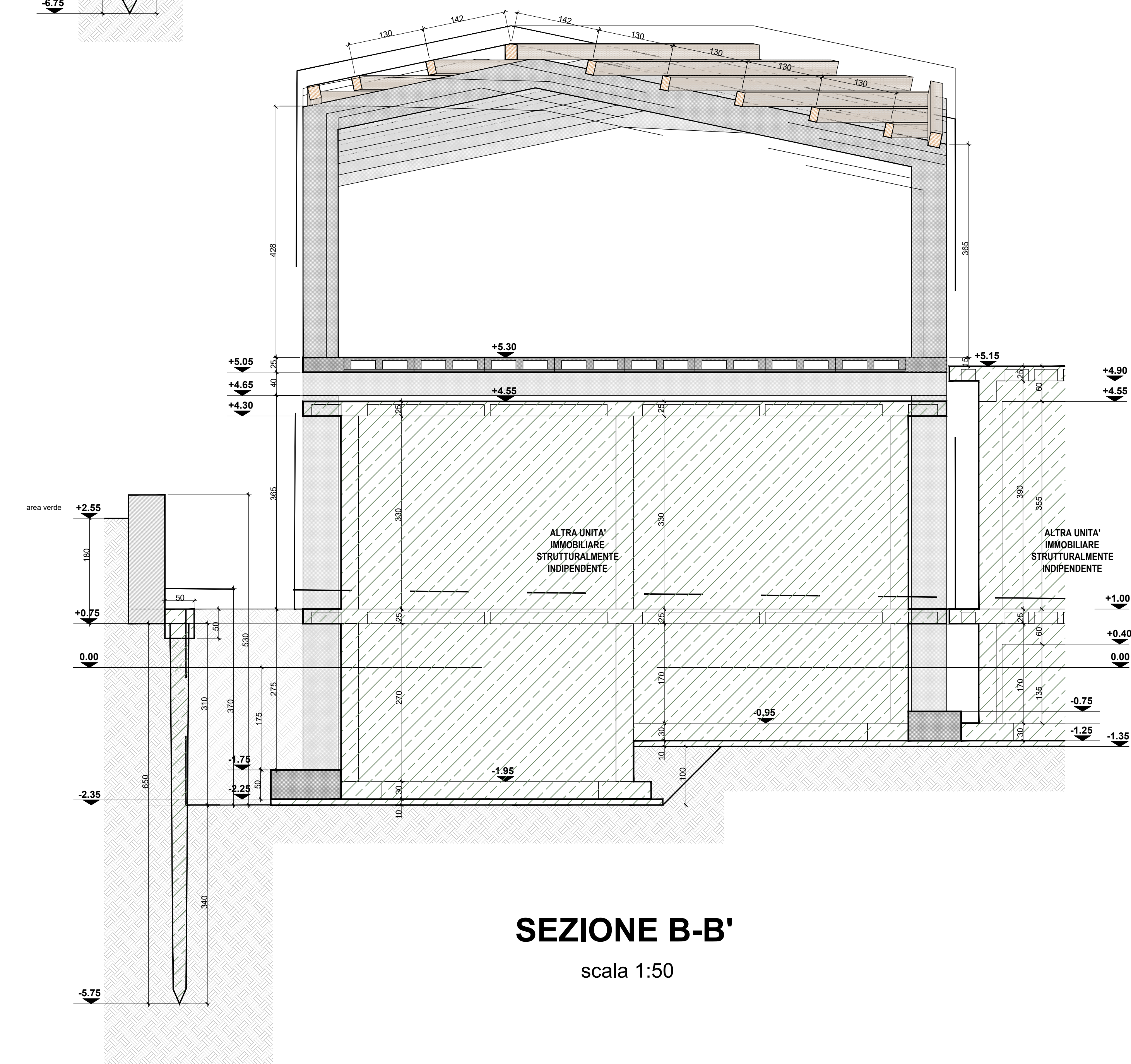
(quote imposta travi -2.25 m / -1.25 m)

scala 1:50



SEZIONE A-A'

scala 1:50



SEZIONE B-B'

scala 1:50

PRESCRIZIONI MATERIALI	
CLS TRAVI DI FONDAZIONE, PILASTRI FINO ALLA QUOTA +1.00 M.	CALCESTRUZZO ORDINARIO C30/37, AGGREGATO D MAX 32 MM, CLASSE DI CONSISTENZA S4, CLASSE DI ESPOSIZIONE AMBIENTALE XC2.
CLS PILASTRI DALLA QUOTA +1.00 M. TRAVI, CORICOLI, SOLETTE E SOLAIO PREDALLES	CALCESTRUZZO ORDINARIO C30/37, AGGREGATO D MAX 32 MM, CLASSE DI CONSISTENZA S4, CLASSE DI ESPOSIZIONE AMBIENTALE XC1.
ACCIAI DI ARMATURA COPRIFERRO	BARRE DI ACCIAIO AD ADERENZA MIGLIORATA B450C 35 MM (misura esterno staffe)
RESISTENZA AL FUOCO	> R80
TRAVI DI COPERTURA	LEGNO LAMELLARE GL24H

Committente	Finanziato dall'Unione europea NextGenerationEU
Comune di Quincinetto	
Localizzazione	
Comune di Quincinetto - Città Metropolitana di Torino - Regione Piemonte	
Progetto	
PROGETTO ESECUTIVO	
PNRR MISSIONE 4, COMPONENTE 1, INVESTIMENTO 1.1 FINANZIATO DALL'UNIONE EUROPEA - NEXT GENERATION EU: NUOVA COSTRUZIONE DI MICRONIDO	
Elaborati grafici - Stato di progetto - Planimetria e sezioni di fondazione	
Immobile	
Via XXV Aprile, 10010, Quincinetto (TO) Foglio 10, Particella 695	

<div>STUDIO TECNICO ASSOCIATO START</div> <div>Sede legale: via J. Duranti, 2 - 10144 - TORINO P.I. 11918080018</div>		
<div>studio tecnico associato</div> <div>START</div>		
<div><i>Responsabile del coordinamento della progettazione</i></div> <div>Arch. Francesca Puzzello</div>		
<div><i>Progettisti responsabili delle prestazioni specialistiche</i></div> <div>ARCHITETTURA</div> <div>Arch. Germana Ravazzolo</div> <div>Arch. Francesca Puzzello</div>		
<div>STRUTTURE</div> <div>Ing. Fabio Sessa</div>		
<div>STUDIO GEOLOGICO</div> <div>Dott. geol. Paolo Gelci</div>		
<div><i>Consulenze specialistiche:</i></div> <div>Arch. Alberto Orrù</div> <div>Arch. Mariella Vullono</div>		
<div><i>Collaboratori:</i></div> <div>Dott.ssa Alessandra Brezzo</div>		
<div><i>COORDINAMENTO DELLA SICUREZZA IN FASE DI PROGETTAZIONE</i></div> <div>Geom. Giandomenico Pison</div>		

Data	Cod.	Id.Inc.	Fase	Id. Elaborato	N.
maggio 2023	B50bis	PArch	E	EGA-02	11