


CARATTERISTICHE QUADRO

DATI IMPIANTO			
TENSIONE [V]	400	FREQ. [Hz]	50
CORRENTE NOM. DEL QUADRO [A]			63
Icc PRES. SUL QUADRO [kA]		10 < Ik < 6	
SISTEMA DI NEUTRO			TT
DIMENSIONAMENTO SBARRE			
In [A]	Icc [kA]		
CARPENTERIA	POLIESTERE A PARETE		
CLASSE DI ISOLAMENTO	II	IP	66

NORMATIVA DI RIFERIMENTO	
INTERRUTTORI SCATOLATI	<input checked="" type="checkbox"/> — CEI EN 60947-2
INTERRUTTORI MODULARI	<input type="checkbox"/> — CEI EN 60947-2
	<input checked="" type="checkbox"/> — CEI EN 60898
CARPENTERIA	<input checked="" type="checkbox"/> — CEI EN 61439-1 / 2
	<input type="checkbox"/> — CEI 23-48
	— CEI 23-49
	— CEI 23-51

Comittente

Comune di Quincinetto



Finanziato dall'Unione europea
NextGenerationEU

Localizzazione

Comune di Quincinetto - Città Metropolitana di Torino - Regione Piemonte

Progetto

PROGETTO ESECUTIVO

PNRR MISSIONE 4, COMPONENTE 1, INVESTIMENTO 1.1 FINANZIATO DALL'UNIONE EUROPEA – NEXT GENERATION EU: NUOVA COSTRUZIONE DI MICRONIDO

Elaborati grafici impiantistici - Quadro elettrico Generale – QE1 - tav 1 di 6

Immobile

Via XXV Aprile, 10010, Quincinetto (TO)
Foglio 10, Particella 695

STUDIO TECNICO ASSOCIATO START

Sede legale: via J. Durandi, 2 - 10144 - TORINO
P.I. 11918080018



studio tecnico associato
START

Responsabile del coordinamento della progettazione

Arch. Francesca Puzzello

Progettisti responsabili delle prestazioni specialistiche

ARCHITETTURA
Arch. Germana Ravazzolo
Arch. Francesca Puzzello

STRUTTURE
Ing. Fabio Sessa

STUDIO GEOLOGICO
Dott. geol. Paolo Gelci

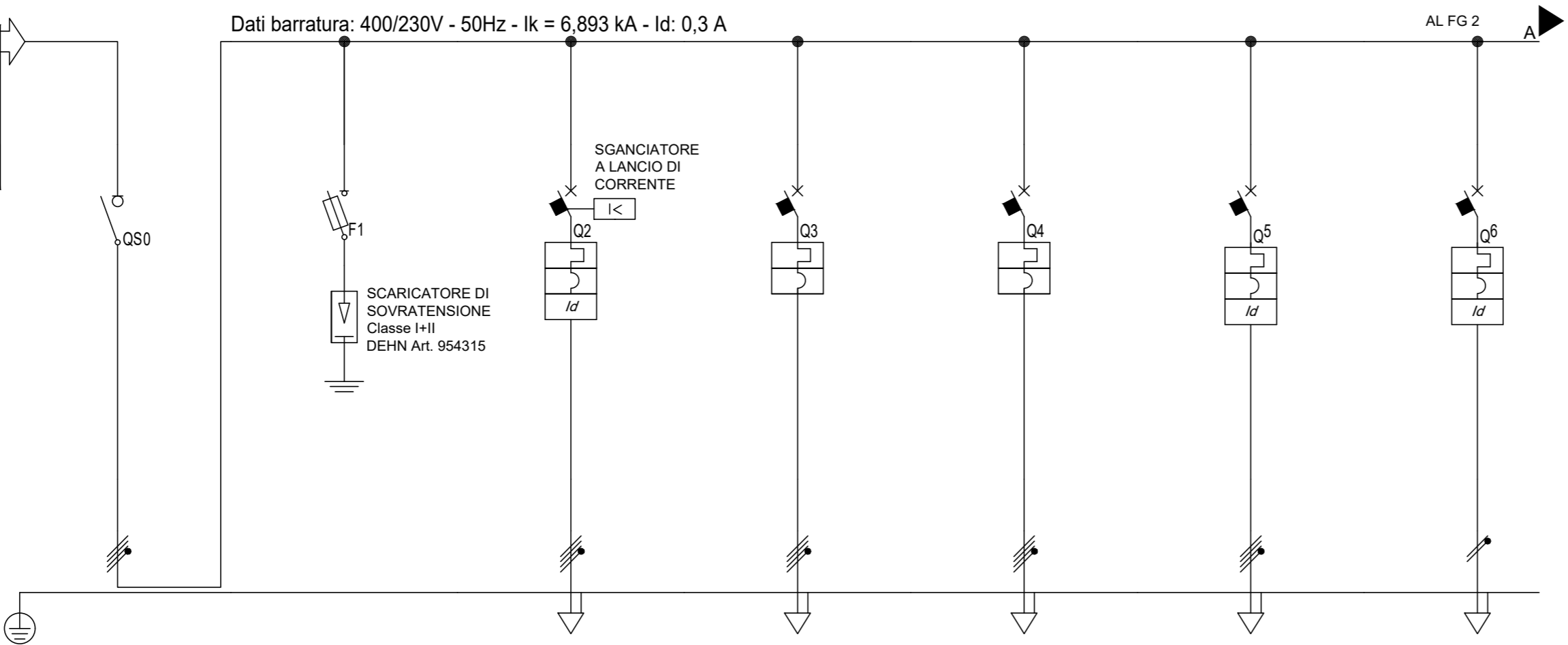
COORDINAMENTO DELLA SICUREZZA IN FASE DI PROGETTAZIONE
Geom. Giandomenico Pison

Consulenze specialistiche:

Arch. Alberto Orrù
Arch. Mariella Vollono

Collaboratori:
Dott.sa Alessandra Brezzo

Da Quadro: INTERRUTTORE GENERALE - QE0	
Partenza:	QE0-1
Cavo [mm²]:	1(4x25)
Lunghezza [m]:	15
Tensione [V]:	400
Frequenza [Hz]:	50
Polarità:	Quadripolare



Sigla utenza		QE1-0	QE1-1	QE1-2	QE1-3	QE1-4	QE1-5	QE1-6
Descrizione		GENERALE	SCARICATORE SOVRATENSIONE	FOTOVOLTAICO	QUADRO CUCINA QE2	QUADRO INTERRATO QE3	POMPA DI CALORE	VMC 1
POTENZA CONTEMPORANEA	[kW]	19	0	0	7,525	2,625	6,3	0,3
CORRENTE (Ib)	[A]	29	0	0	13	5,584	9,572	1,367
CosFi		0,948	---	---	0,95	0,925	0,95	0,95
COEFF. DI CONTEMPORANEITA'	[%]	70	100	100	100	100	100	100
SCHEMA FUNZIONALE								
PROTEZIONE	MARCA	SCHNEIDER	SCHNEIDER	SCHNEIDER	SCHNEIDER	SCHNEIDER	SCHNEIDER	SCHNEIDER
	MODELLO	iSW-NA	SBI Gr. 22x58	iC60H+Vigi A	iC60H	iC60H	iC60H+Vigi AC	iC60N+Vigi AC
	ESECUZIONE	Esecuzione Fissa	Esecuzione Fissa	Esecuzione Fissa	Esecuzione Fissa	Esecuzione Fissa	Esecuzione Fissa	Esecuzione Fissa
	TIPOLOGIA	Sezionatore	Fusibile+Limitatore SPD	MagnetoTermicoDiff.	MagnetoTermico	MagnetoTermico	MagnetoTermicoDiff.	MagnetoTermicoDiff.
	In max/min/Reg. [A]	---/--- / 80	---/--- / 63	---/--- / 32	---/--- / 32	---/--- / 32	---/--- / 25	---/--- / 10
	Im max/min/Reg. [A]	---/---/---	---/---/275	---/---/320	---/---/320	---/---/320	---/---/250	---/---/100
	P.d.I. / Curva [kA]	--- / ---	100 / gL	10 / C	10 / C	10 / C	10 / C	6 / C
DISTRIBUZIONE	Id max/min/Reg./Classe [A]	---	---	0,3 - Cl. A	---	---	0,3 - Cl. AC	0,03 - Cl. AC
		Quadripolare	Quadripolare	Quadripolare	Quadripolare	Quadripolare	Quadripolare	Monofase L1+N
CADUTA DI TENSIONE PERCENTUALE		0,19	0,19	0,19	0,31	0,31	0,56	0,35
VOLTMETRO / AMPEROMETRO								
LINEA	SIGLA	---	---	FG16OR16	FG16OR16	FG16OR16	FG16OR16	FG16OR16
	LUNGHEZZA [m]	---	---	10	10	25	25	15
	POSA	---	---	143/2M_5A/30/0,8	143/2M_5A/30/0,8	143/2M_5A/30/0,8	143/2M_5A/30/0,8	143/2M_5A/30/0,8
	K CORRETTIVI (K1,K2,K3,K4)	---	---	0,800	0,800	0,800	0,800	0,800
	Sezione [mmq]	---	---	1(5G6)	1(5G10)	1(5G10)	1(5G6)	1(3G2,5)
	Portata (Iz) [A]	---	---	35	48	48	35	24

Comittente

Finanziato dall'Unione europea

NextGenerationEU

Localizzazione

Comune di Quincinetto - Città Metropolitana di Torino - Regione Piemonte

Progetto

PROGETTO ESECUTIVO

PNRR MISSIONE 4, COMPONENTE 1, INVESTIMENTO 1.1 FINANZIATO DALL'UNIONE EUROPEA – NEXT GENERATION EU: NUOVA COSTRUZIONE DI MICRONIDO

Elaborati grafici impiantistici - Quadro elettrico Generale – QE1 - tav 2 di 6

Immobile

Via XXV Aprile, 10010, Quincinetto (TO)
Foglio 10, Particella 695

STUDIO TECNICO ASSOCIATO START

Sede legale: via J. Durandi, 2 - 10144 - TORINO
P.I. 11918080018

studio tecnico associato
START

Responsabile del coordinamento della progettazione

Arch. Francesca Puzzello

Progettisti responsabili delle prestazioni specialistiche

ARCHITETTURA
Arch. Germana Ravazzolo
Arch. Francesca Puzzello

STRUTTURE

Ing. Fabio Sessa

STUDIO GEOLOGICO

Dott. geol. Paolo Gelci

COORDINAMENTO DELLA SICUREZZA IN FASE DI PROGETTAZIONE

Geom. Giandomenico Pison

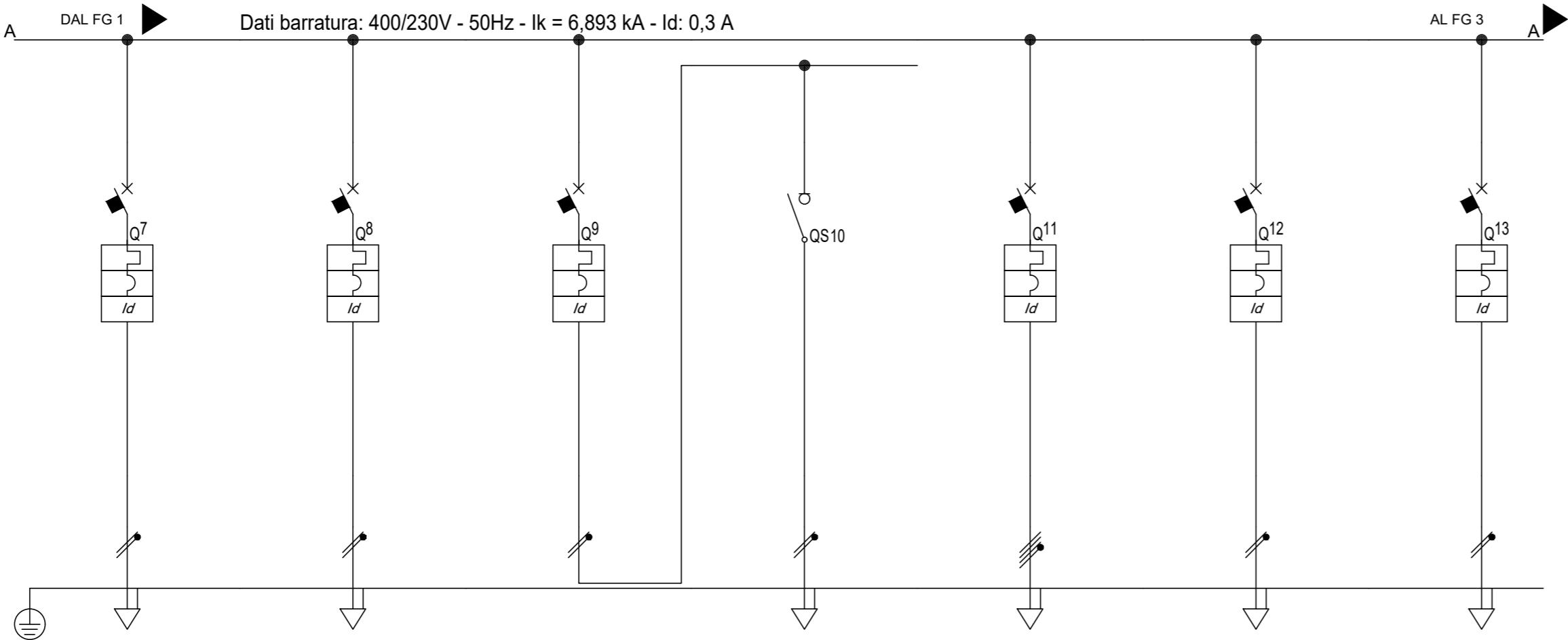
Consulenze specialistiche:

Arch. Alberto Orrù
Arch. Mariella Vollono

Collaboratori:

Dott.sa Alessandra Brezzo

Data	Cod.	Id.Inc.	Fase	Id. Elaborato	N. 31
maggio 2023	B50 bis	PArch	E	EGI-06	



Sigla utenza		QE1-7	QE1-8	QE1-9	QE1-10	QE1-11	QE1-12	QE1-13
Descrizione		VMC 2	SPLIT	BOILER	COMANDO BOILER	PRESE 380/220V ESTERNE	PRESE DI SERVIZIO	PRESE LAVORO
POTENZA CONTEMPORANEA	[kW]	0,3	0,6	1,2	1,2	1	1	1
CORRENTE (Ib)	[A]	1,367	2,735	5,47	5,47	1,519	4,558	4,558
CosFi		0,95	0,95	0,95	0,95	0,95	0,95	0,95
COEFF. DI CONTEMPORANEITA'	[%]	100	100	100	100	100	100	100
SCHEMA FUNZIONALE								
PROTEZIONE	MARCA	SCHNEIDER	SCHNEIDER	SCHNEIDER	SCHNEIDER	SCHNEIDER	SCHNEIDER	SCHNEIDER
	MODELLO	iC60N+Vigi AC	iC60N+Vigi AC	iC60N+Vigi AC	iSW	iC60H+Vigi AC	iC60N+Vigi AC	iC60N+Vigi AC
	ESECUZIONE	Esecuzione Fissa	Esecuzione Fissa	Esecuzione Fissa	Esecuzione Fissa	Esecuzione Fissa	Esecuzione Fissa	Esecuzione Fissa
	TIPOLOGIA	MagnetoTermicoDiff.	MagnetoTermicoDiff.	MagnetoTermicoDiff.	Sezionatore	MagnetoTermicoDiff.	MagnetoTermicoDiff.	MagnetoTermicoDiff.
	In max/min/Reg. [A]	---/--- / 10	---/--- / 10	---/--- / 10	---/--- / 20	---/--- / 16	---/--- / 16	---/--- / 16
	Im max/min/Reg. [A]	---/---/100	---/---/100	---/---/100	---/---/---	---/---/160	---/---/160	---/---/160
	P.d.I. / Curva [kA]	6 / C	6 / C	6 / C	--- / ---	10 / C	6 / C	6 / C
DISTRIBUZIONE		Id max/min/Reg./Classe [A]	0,03 - Cl. AC	0,03 - Cl. AC	0,03 - Cl. AC	---	0,03 - Cl. AC	0,03 - Cl. AC
CADUTA DI TENSIONE PERCENTUALE		Monofase L3+N	Monofase L1+N	Monofase L3+N	Monofase L3+N	Quadrifase	Monofase L2+N	Monofase L1+N
VOLTMETRO / AMPEROMETRO		0,35	0,71	0,29	0,86	0,24	0,71	0,71
LINEA	SIGLA							
	LUNGHEZZA [m]	FG16OR16	FG16OR16	---	FG16OR16	FG16OR16	FG16OR16	FG16OR16
	POSA	15	25	---	15	15	25	25
	K CORRETTIVI (K1,K2,K3,K4)	143/2M_5A/30/0,8	143/2M_5A/30/0,8	---	143/2M_5A/30/0,8	143/2M_5A/30/0,8	143/2M_5A/30/0,8	143/2M_5A/30/0,8
	Sezione [mmq]	0,800	0,800	---	0,800	0,800	0,800	0,800
	Portata (Iz) [A]	1(3G2,5)	1(3G2,5)	---	1(3G2,5)	1(5G4)	1(3G4)	1(3G4)
		24	24	---	24	28	32	32

Comittente

Finanziato dall'Unione europea

NextGenerationEU

Localizzazione

Comune di Quincinetto - Città Metropolitana di Torino - Regione Piemonte

Progetto

PROGETTO ESECUTIVO

PNRR MISSIONE 4, COMPONENTE 1, INVESTIMENTO 1.1 FINANZIATO DALL'UNIONE EUROPEA – NEXT GENERATION EU: NUOVA COSTRUZIONE DI MICRONIDO


Elaborati grafici impiantistici - Quadro elettrico Generale – QE1 - tav 3 di 6

Immobile

Via XXV Aprile, 10010, Quincinetto (TO)
Foglio 10, Particella 695

STUDIO TECNICO ASSOCIATO START

Sede legale: via J. Durandi, 2 - 10144 - TORINO
P.I. 11918080018



studio tecnico associato
START

Responsabile del coordinamento della progettazione

Arch. Francesca Puzzello

Progettisti responsabili delle prestazioni specialistiche

ARCHITETTURA
Arch. Germana Ravazzolo
Arch. Francesca Puzzello

STRUTTURE

Ing. Fabio Sessa

STUDIO GEOLOGICO

Dott. geol. Paolo Gelci

COORDINAMENTO DELLA SICUREZZA IN FASE DI PROGETTAZIONE

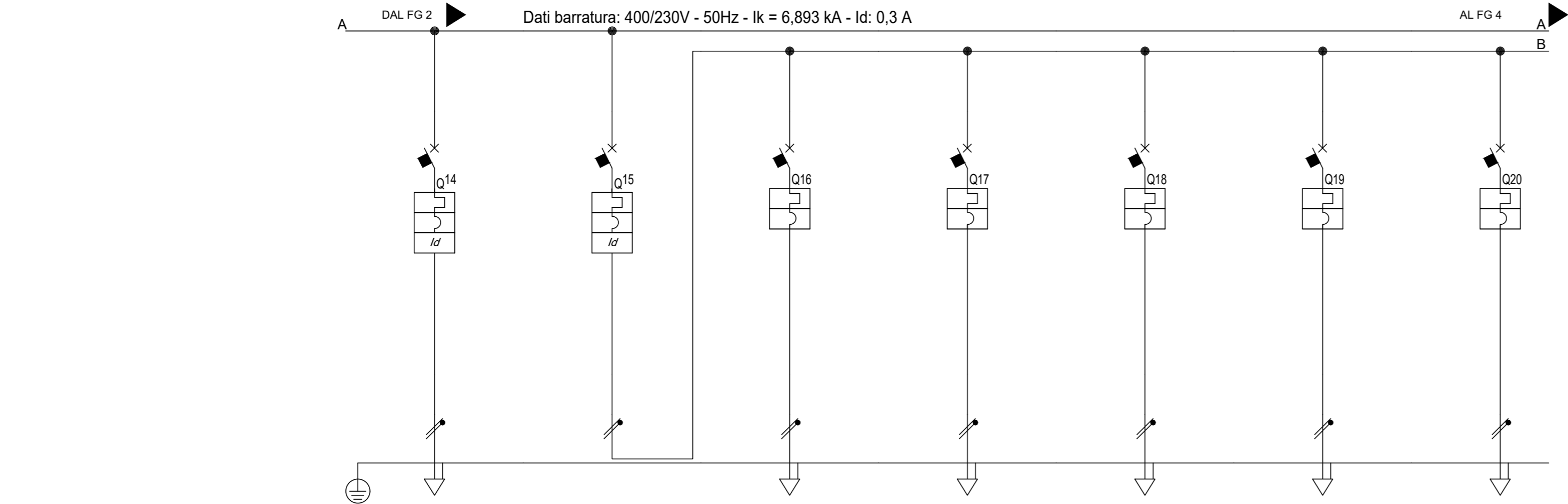
Geom. Giandomenico Pison

Consulenze specialistiche:

Arch. Alberto Orrù
Arch. Mariella Vollono

Collaboratori:
Dott.sa Alessandra Brezzo

Data	Cod.	Id.Inc.	Fase	Id. Elaborato	N. 31
maggio 2023	B50 bis	PArch	E	EGI-06	



Sigla utenza		QE1-14	QE1-15	QE1-16	QE1-17	QE1-18	QE1-19	QE1-20
Descrizione		FRANGISOLE	GENERALE	LUCE	LUCE SALE	LUCE SPAZIO E WC	LUCE WC	LUCE
POTENZA CONTEMPORANEA	[kW]	0,5	2,25	0,15	0,7	0,5	0,25	0,3
CORRENTE (Ib)	[A]	2,279	10	0,684	3,191	2,279	1,14	1,367
CosFi		0,95	0,95	0,95	0,95	0,95	0,95	0,95
COEFF. DI CONTEMPORANEITA'	[%]	100	100	100	100	100	100	100
SCHEMA FUNZIONALE								
PROTEZIONE	MARCA	SCHNEIDER	SCHNEIDER	SCHNEIDER	SCHNEIDER	SCHNEIDER	SCHNEIDER	SCHNEIDER
	MODELLO	iC60N+Vigi AC	iC60N+Vigi AC	iC40N	iC40N	iC40N	iC40N	iC40N
	ESECUZIONE	Esecuzione Fissa	Esecuzione Fissa	Esecuzione Fissa	Esecuzione Fissa	Esecuzione Fissa	Esecuzione Fissa	Esecuzione Fissa
	TIPOLOGIA	MagnetoTermicoDiff.	MagnetoTermicoDiff.	MagnetoTermico	MagnetoTermico	MagnetoTermico	MagnetoTermico	MagnetoTermico
	In max/min/Reg.	[A] ---/--- / 10	---/--- / 25	---/--- / 10	---/--- / 10	---/--- / 10	---/--- / 10	---/--- / 10
	Im max/min/Reg.	[A] ---/---/100	---/---/250	---/---/100	---/---/100	---/---/100	---/---/100	---/---/100
	P.d.I. / Curva	[kA] 6 / C	6 / C	6 / C	6 / C	6 / C	6 / C	6 / C
DISTRIBUZIONE	Id max/min/Reg./Classe	[A] 0,03 - Cl. AC	0,03 - Cl. AC	---	---	---	---	---
		Monofase L2+N	Monofase L1+N	Monofase L1+N	Monofase L1+N	Monofase L1+N	Monofase L1+N	Monofase L1+N
CADUTA DI TENSIONE PERCENTUALE		[%] 0,62	0,24	0,32	0,81	0,42	0,33	0,39
VOLTMETRO / AMPEROMETRO								
LINEA	SIGLA	FG16OM16	---	FG16OR16	FG16OR16	FG16OR16	FG16OR16	FG16OR16
	LUNGHEZZA	[m] 25	---	15	25	10	10	15
	POSA	143/2M_5A/30/0,8	---	143/2M_5A/30/0,8	143/2M_5A/30/0,8	143/2M_5A/30/0,8	143/2M_5A/30/0,8	143/2M_5A/30/0,8
	K CORRETTIVI (K1,K2,K3,K4)	0,800	---	0,800	0,800	0,800	0,800	0,800
	Sezione	[mmq] 1(3G2,5)	---	1(3G2,5)	1(3G2,5)	1(3G2,5)	1(3G2,5)	1(3G2,5)
	Portata (Iz)	[A] 24	---	24	24	24	24	24

Comittente

Finanziato dall'Unione europea

NextGenerationEU

Comune di Quincinetto

Localizzazione

Comune di Quincinetto - Città Metropolitana di Torino - Regione Piemonte

Progetto

PROGETTO ESECUTIVO

PNRR MISSIONE 4, COMPONENTE 1, INVESTIMENTO 1.1 FINANZIATO DALL'UNIONE EUROPEA – NEXT GENERATION EU: NUOVA COSTRUZIONE DI MICRONIDO

Elaborati grafici impiantistici - Quadro elettrico Generale – QE1 - tav 4 di 6

Immobile

Via XXV Aprile, 10010, Quincinetto (TO)
Foglio 10, Particella 695

STUDIO TECNICO ASSOCIATO START

Sede legale: via J. Durandi, 2 - 10144 - TORINO
P.I. 11918080018



studio tecnico associato
START

Responsabile del coordinamento della progettazione

Arch. Francesca Puzzello

Progettisti responsabili delle prestazioni specialistiche

ARCHITETTURA
Arch. Germana Ravazzolo
Arch. Francesca Puzzello

STRUTTURE
Ing. Fabio Sessa

STUDIO GEOLOGICO
Dott. geol. Paolo Gelci

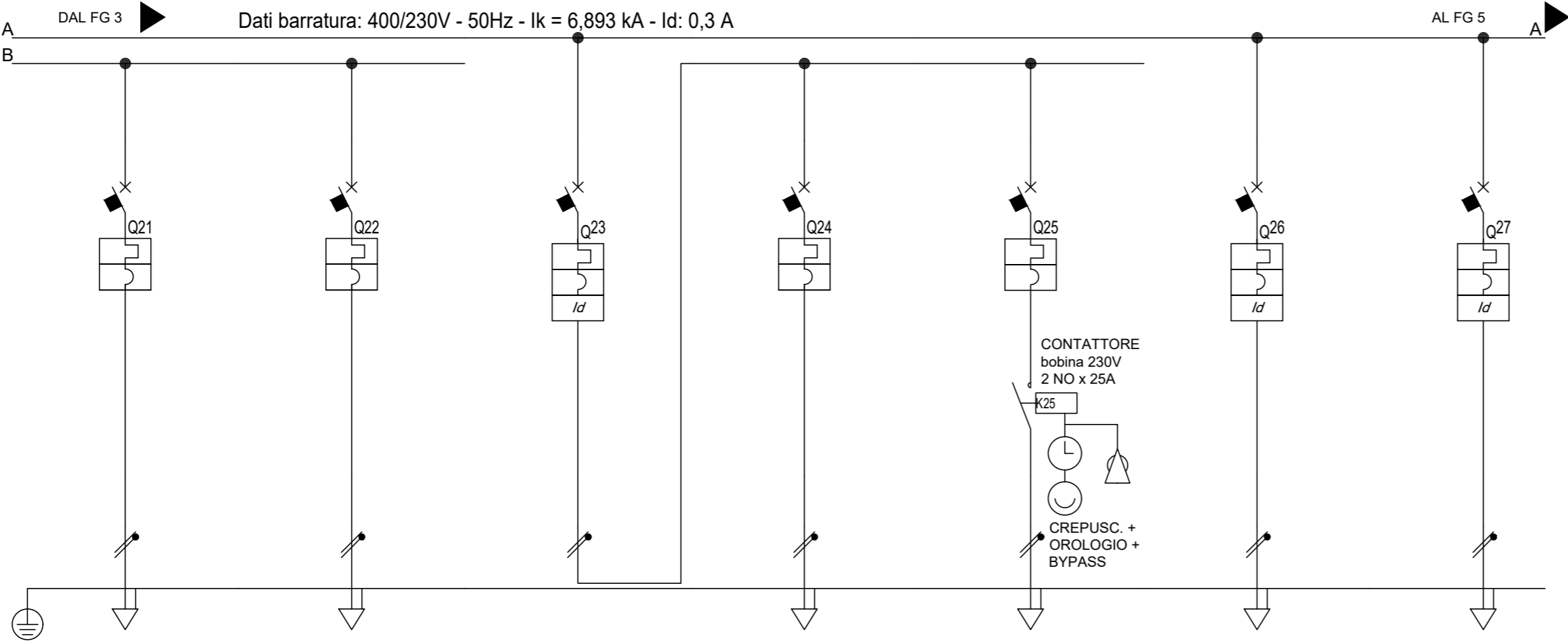
COORDINAMENTO DELLA SICUREZZA IN FASE DI PROGETTAZIONE
Geom. Giandomenico Pison

Consulenze specialistiche:

Arch. Alberto Orrù
Arch. Mariella Vollono

Collaboratori:
Dott.sa Alessandra Brezzo

Data	Cod.	Id.Inc.	Fase	Id. Elaborato	N. 31
maggio 2023	B50 bis	PArch	E	EGI-06	



Sigla utenza		QE1-21	QE1-22	QE1-23	QE1-24	QE1-25	QE1-26	QE1-27
Descrizione		LUCE SALA INSEGNANTI E WC	LUCI EMERGENZA	LUCE ESTERNA	LUCI TERRAZZA	LUCI ESTERNE LATO INGRESSO	RACK FONIA/DATI	PORTE ALLARMATE
POTENZA CONTEMPORANEA	[kW]	0,2	0,15	0,6	0,3	0,3	0,5	0,2
CORRENTE (I _b)	[A]	0,912	0,684	2,735	1,367	1,367	2,279	0,912
CosFi		0,95	0,95	0,95	0,95	0,95	0,95	0,95
COEFF. DI CONTEMPORANEITA'	[%]	100	100	100	100	100	100	100
SCHEMA FUNZIONALE								
PROTEZIONE	MARCA	SCHNEIDER	SCHNEIDER	SCHNEIDER	SCHNEIDER	SCHNEIDER	SCHNEIDER	SCHNEIDER
	MODELLO	iC40N	iC40N	iC60N+Vigi AC	iC40N	iC40N	iC60N+Vigi A	iC60N+Vigi AC
	ESECUZIONE	Esecuzione Fissa	Esecuzione Fissa	Esecuzione Fissa	Esecuzione Fissa	Esecuzione Fissa	Esecuzione Fissa	Esecuzione Fissa
	TIPOLOGIA	MagnetoTermico	MagnetoTermico	MagnetoTermicoDiff.	MagnetoTermico	MagnetoTermico	MagnetoTermicoDiff.	MagnetoTermicoDiff.
	In max/min/Reg. [A]	---/--- / 10	---/--- / 10	---/--- / 10	---/--- / 10	---/--- / 10	---/--- / 16	---/--- / 10
	Im max/min/Reg. [A]	---/---/100	---/---/100	---/---/100	---/---/100	---/---/100	---/---/160	---/---/100
	P.d.I. / Curva [kA]	6 / C	6 / C	6 / C	6 / C	6 / C	6 / C	6 / C
DISTRIBUZIONE	Id max/min/Reg./Classe [A]	---	---	0,03 - Cl. AC	---	---	0,03 - Cl. A	0,03 - Cl. AC
		Monofase L1+N	Monofase L1+N	Monofase L2+N	Monofase L2+N	Monofase L2+N	Monofase L3+N	Monofase L3+N
CADUTA DI TENSIONE PERCENTUALE		0,4	0,36	0,24	0,48	0,48	0,36	0,3
VOLTMETRO / AMPEROMETRO								
LINEA	SIGLA	FG16OR16	FG16OR16	---	FG16OR16	FG16OR16	FG16OR16	FG16OR16
	LUNGHEZZA [m]	25	25	---	25	25	10	15
	POSA	143/2M_5A/30/0,8	143/2M_5A/30/0,8	---	143/2M_5A/30/0,8	143/2M_5A/30/0,8	143/2M_5A/30/0,8	143/2M_5A/30/0,8
	K CORRETTIVI (K1,K2,K3,K4)	0,800	0,800	---	0,800	0,800	0,800	0,800
	Sezione [mmq]	1(3G2,5)	1(3G2,5)	---	1(3G2,5)	1(3G2,5)	1(3G2,5)	1(3G2,5)
Portata (I _z) [A]		24	24	---	24	24	24	24

Comune di Quincinetto

Localizzazione

Comune di Quincinetto - Città Metropolitana di Torino - Regione Piemonte

Progetto

PROGETTO ESECUTIVO

PNRR MISSIONE 4, COMPONENTE 1, INVESTIMENTO 1.1 FINANZIATO DALL'UNIONE EUROPEA – NEXT GENERATION EU: NUOVA COSTRUZIONE DI MICRONIDO

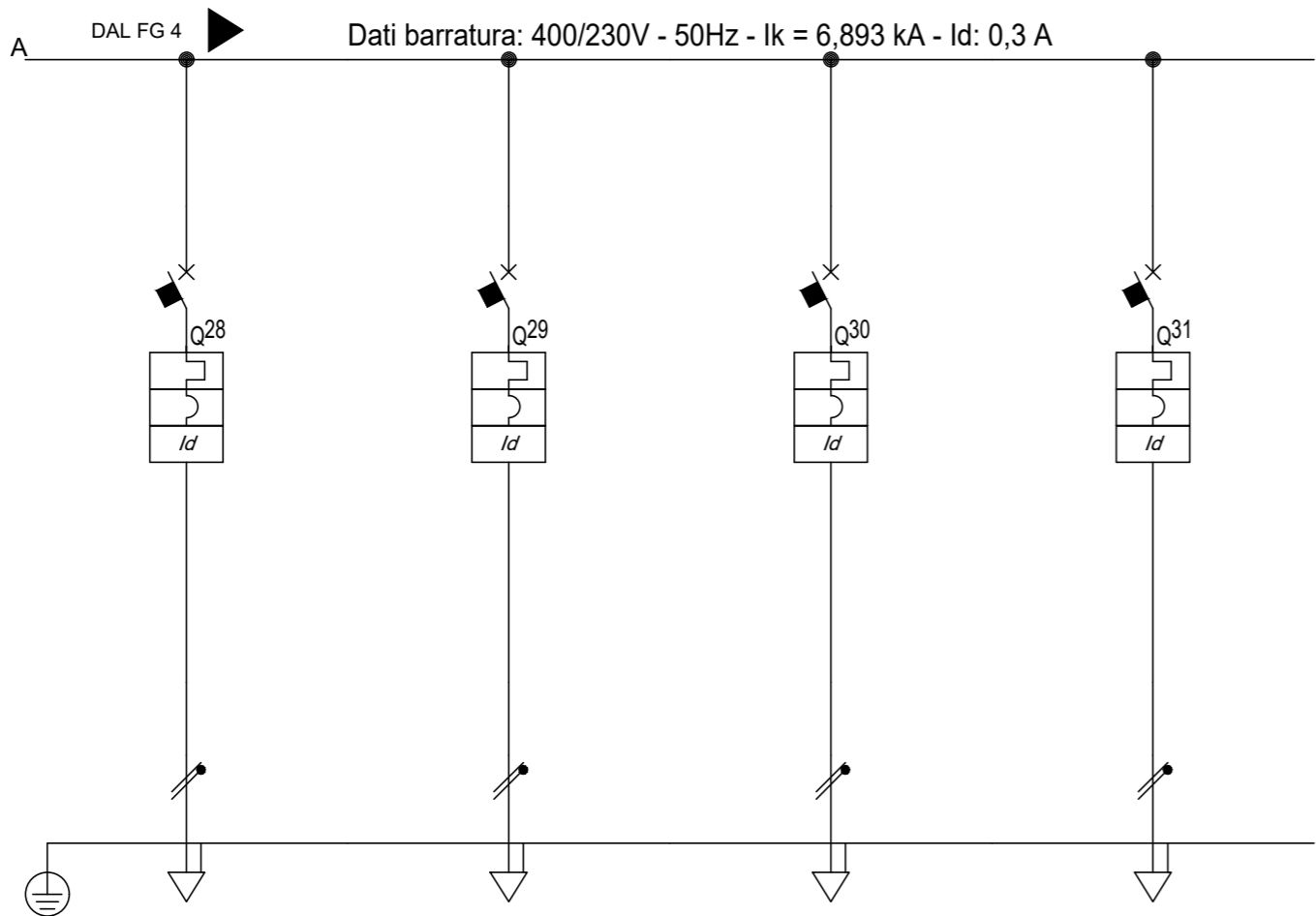
Elaborati grafici impiantistici - Quadro elettrico Generale – QE1 - tav 5 di 6

Immobile

Via XXV Aprile, 10010, Quincinetto (TO)
Foglio 10, Particella 695

<div>STUDIO TECNICO ASSOCIATO START</div> <div>Sede legale: via J. Durandi, 2 - 10144 - TORINO P.I. 11918080018</div>					<div></div> <div>studio tecnico associato START</div>	
<div><i>Responsabile del coordinamento della progettazione</i></div> <div>Arch. Francesca Puzzello</div> <div><i>Progettisti responsabili delle prestazioni specialistiche</i></div> <div>ARCHITETTURA</div> <div>Arch. Germana Ravazzolo</div> <div>Arch. Francesca Puzzello</div> <div><i>STRUTTURE</i></div> <div>Ing. Fabio Sessa</div> <div><i>STUDIO GEOLOGICO</i></div> <div>Dott. geol. Paolo Gelci</div> <div><i>COORDINAMENTO DELLA SICUREZZA IN FASE DI PROGETTAZIONE</i></div> <div>Geom. Giandomenico Pison</div>						
					<div><i>Consulenze specialistiche:</i></div> <div>Arch. Alberto Orrù</div> <div>Arch. Mariella Vollono</div> <div><i>Collaboratori:</i></div> <div>Dott.sa Alessandra Brezzo</div>	

<u>Data</u>	<u>Cod.</u>	<u>Id.Inc.</u>	<u>Fase</u>	<u>Id. Elaborato</u>	N. 31
maggio 2023	B50 bis	PArch	E	EGI-06	



Sigla utenza		QE1-28	QE1-29	QE1-30	QE1-31			
Descrizione		RIVELAZIONE INCENDI	VIDEOCITOFONO	RISERVA 2 POLI 16A	RISERVA 2 POLI 16A			
POTENZA CONTEMPORANEA	[kW]	0,5	0,2	0	0			
CORRENTE (Ib)	[A]	2,279	0,912	0	0			
		0,95	0,95	---	---			
COEFF. DI CONTEMPORANEITA'	[%]	100	100	100	100			
SCHEMA FUNZIONALE								
PROTEZIONE	MARCA	SCHNEIDER	SCHNEIDER	SCHNEIDER	SCHNEIDER			
	MODELLO	iC60N+Vigi A	iC60N+Vigi AC	iC60N+Vigi AC	iC60N+Vigi AC			
	ESECUZIONE	Esecuzione Fissa	Esecuzione Fissa	Esecuzione Fissa	Esecuzione Fissa			
	TIPOLOGIA	MagnetoTermicoDiff.	MagnetoTermicoDiff.	MagnetoTermicoDiff.	MagnetoTermicoDiff.			
	In max/min/Reg.	---/--- / 10	---/--- / 10	---/--- / 16	---/--- / 16			
	Im max/min/Reg.	---/---/100	---/---/100	---/---/160	---/---/160			
	P.d.I. / Curva	6 / C	6 / C	6 / C	6 / C			
	Id max/min/Reg./Classe	0,03 - Cl. A	0,03 - Cl. AC	0,03 - Cl. AC	0,03 - Cl. AC			
DISTRIBUZIONE		Monofase L2+N	Monofase L3+N	Monofase L1+N	Monofase L2+N			
CADUTA DI TENSIONE PERCENTUALE	[%]	0,39	0,2	0,19	0,19			
VOLTMETRO / AMPEROMETRO								
	SIGLA	FG16OR16	---	---	---			
	LUNGHEZZA	10	---	---	---			
	POSA	143/2M_5A/30/0,8	---	---	---			
	K CORRETTIVI (K1,K2,K3,K4)	0,800	---	---	---			
	Sezione	1(3G2,5)	---	---	---			
	Portata (Iz)	24	---	---	---			

Comittente

Finanziato dall'Unione europea
NextGenerationEU

Localizzazione

Comune di Quincinetto - Città Metropolitana di Torino - Regione Piemonte

Progetto

PROGETTO ESECUTIVO

PNRR MISSIONE 4, COMPONENTE 1, INVESTIMENTO 1.1 FINANZIATO DALL'UNIONE EUROPEA – NEXT GENERATION EU: NUOVA COSTRUZIONE DI MICRONIDO


Elaborati grafici impiantistici - Quadro elettrico Generale – QE1 - tav 6 di 6

Immobile

Via XXV Aprile, 10010, Quincinetto (TO)
Foglio 10, Particella 695

STUDIO TECNICO ASSOCIATO START

Sede legale: via J. Durandi, 2 - 10144 - TORINO
P.I. 11918080018



studio tecnico associato
START

Responsabile del coordinamento della progettazione

Arch. Francesca Puzzello

Progettisti responsabili delle prestazioni specialistiche

ARCHITETTURA
Arch. Germana Ravazzolo
Arch. Francesca Puzzello

STRUTTURE
Ing. Fabio Sessa

STUDIO GEOLOGICO
Dott. geol. Paolo Gelci

COORDINAMENTO DELLA SICUREZZA IN FASE DI PROGETTAZIONE
Geom. Giandomenico Pison

Consulenze specialistiche:

Arch. Alberto Orrù
Arch. Mariella Vollono

Collaboratori:
Dott.sa Alessandra Brezzo

Data

Cod.

Id.Inc.

Fase

Id. Elaborato

N. 31

maggio 2023

B50 bis

PArch

E

EGI-06