

Comittente

Comune di Quincinetto

Localizzazione

Comune di Quincinetto - Città Metropolitana di Torino - Regione Piemonte

Progetto

PROGETTAZIONE DI FATTIBILITÀ TECNICA ED ECONOMICA (GIÀ PROGETTO PRELIMINARE)

PNRR MISSIONE 4 , COMPONENTE 1, INVESTIMENTO 1.1 FINANZIATO DALL'UNIONE EUROPEA – NEXT GENERATION EU: NUOVA COSTRUZIONE DI MICRONIDO

Elaborati grafici - Piante, prospetti, sezioni e verifiche normative

Immobile

Via XXV Aprile, 10010, Quincinetto (TO)
Foglio 10, Particella 695

STUDIO TECNICO ASSOCIATO START

Sede legale: via J. Durando, 2 - 10144 - TORINO
P.I. 11918080018

studio tecnico associato
START

Responsabile del coordinamento della progettazione

Arch. Francesca Puzzello

Progettisti responsabili delle prestazioni specialistiche

ARCHITETTURA
Arch. Francesca Puzzello

STRUTTURE

Ing. Fabio Sessa

IMPIANTI

Ing. Fabio Sessa

STUDIO GEOLOGICO

Dott. geol. Paolo Gelci

COORDINAMENTO DELLA SICUREZZA IN FASE DI PROGETTAZIONE

Geom. Giandomenico Pison

Consulenze specialistiche:

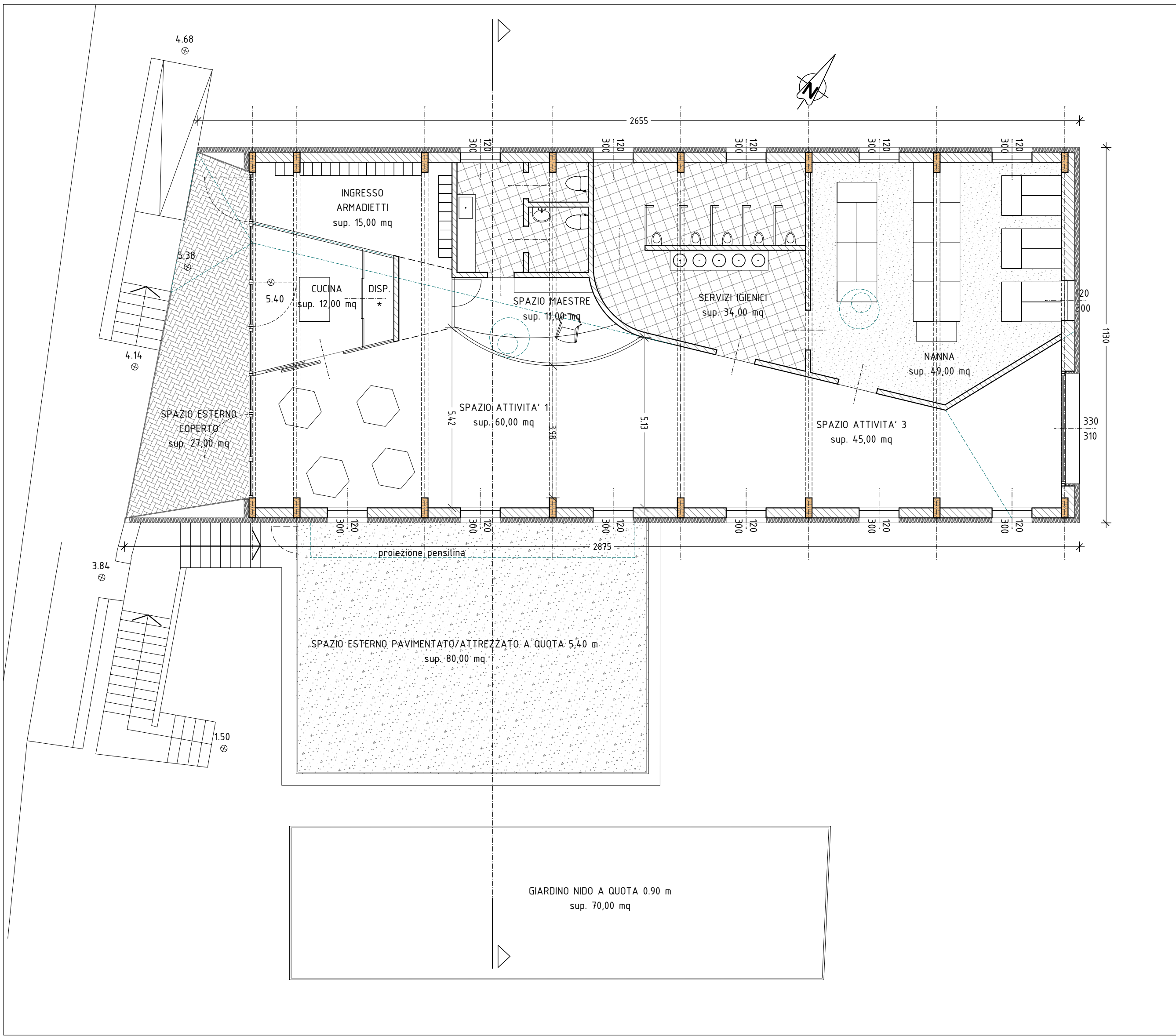
Arch. Germana Ravazzolo
Ing. Massimilino Mazzini
Per. Ind. Stefano Morra
Arch. Alberto Orrù

Collaboratori:

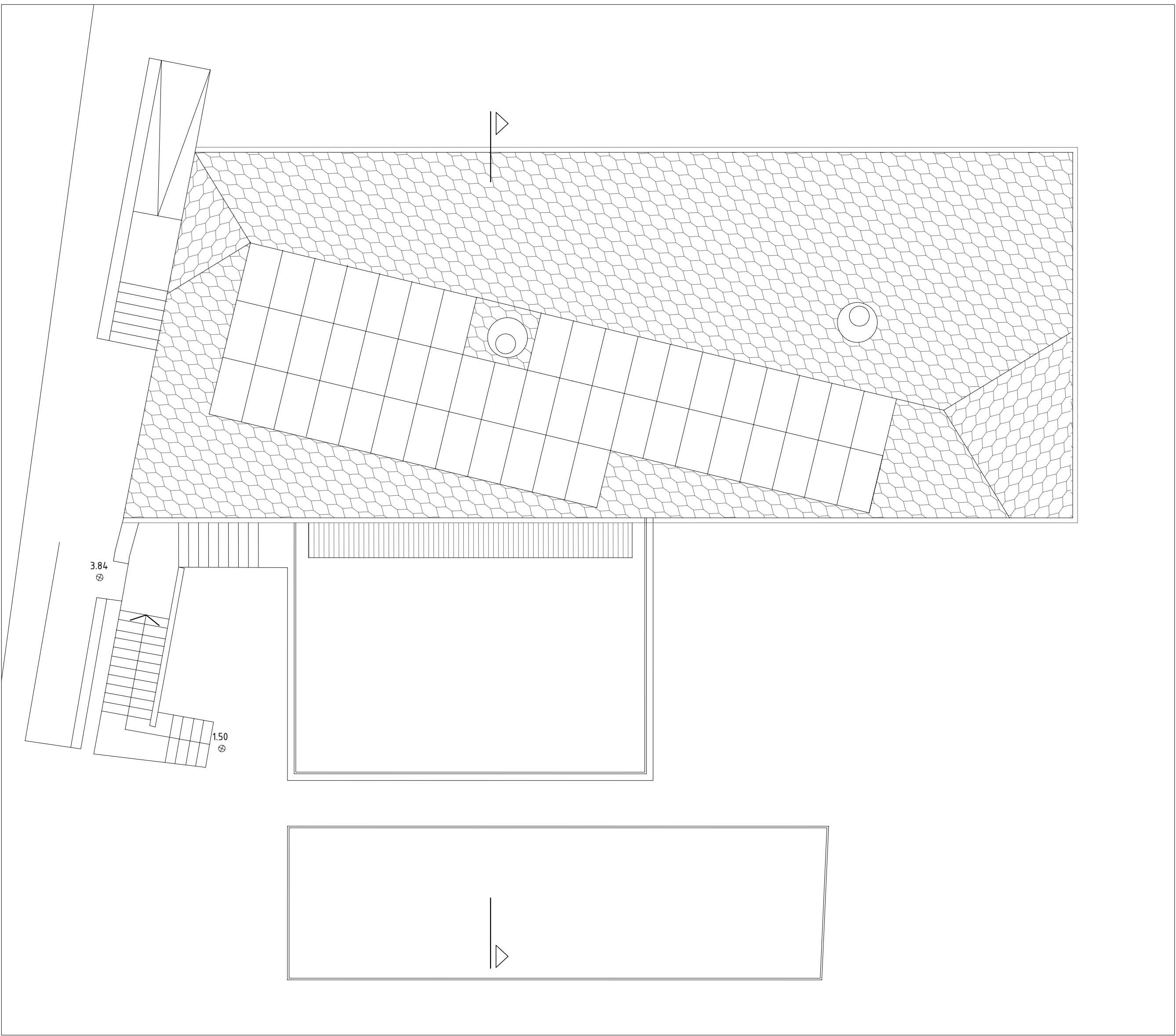
Dott.sa Alessandra Brezzo

Data	Cod.	Id.Inc.	Fase	Id. Elaborato	N.
febbraio 2023	B50	Parch	FTE	EGA-04	6

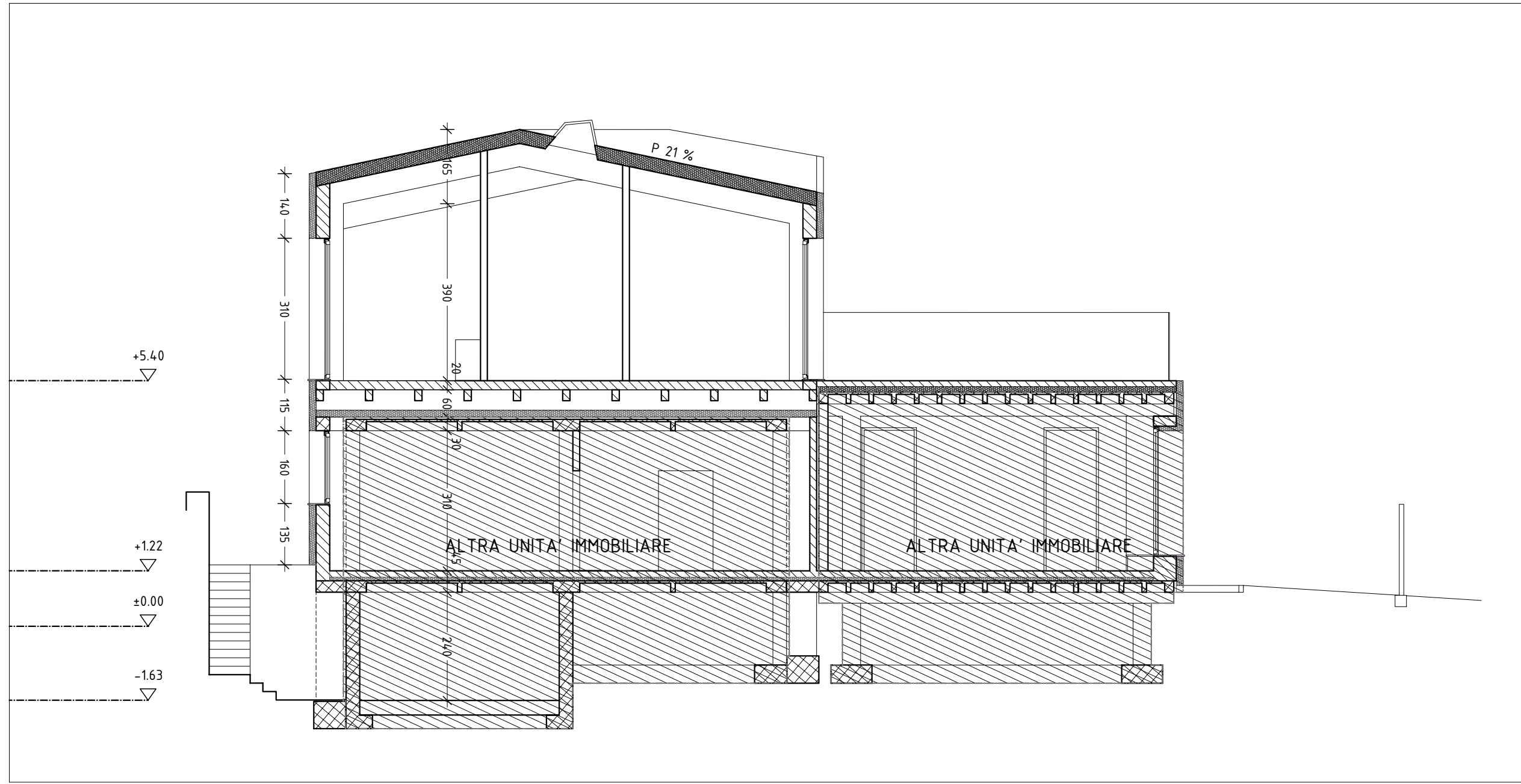
PLANIMETRIA PROGETTO - MICRONIDO- SC. 1:100



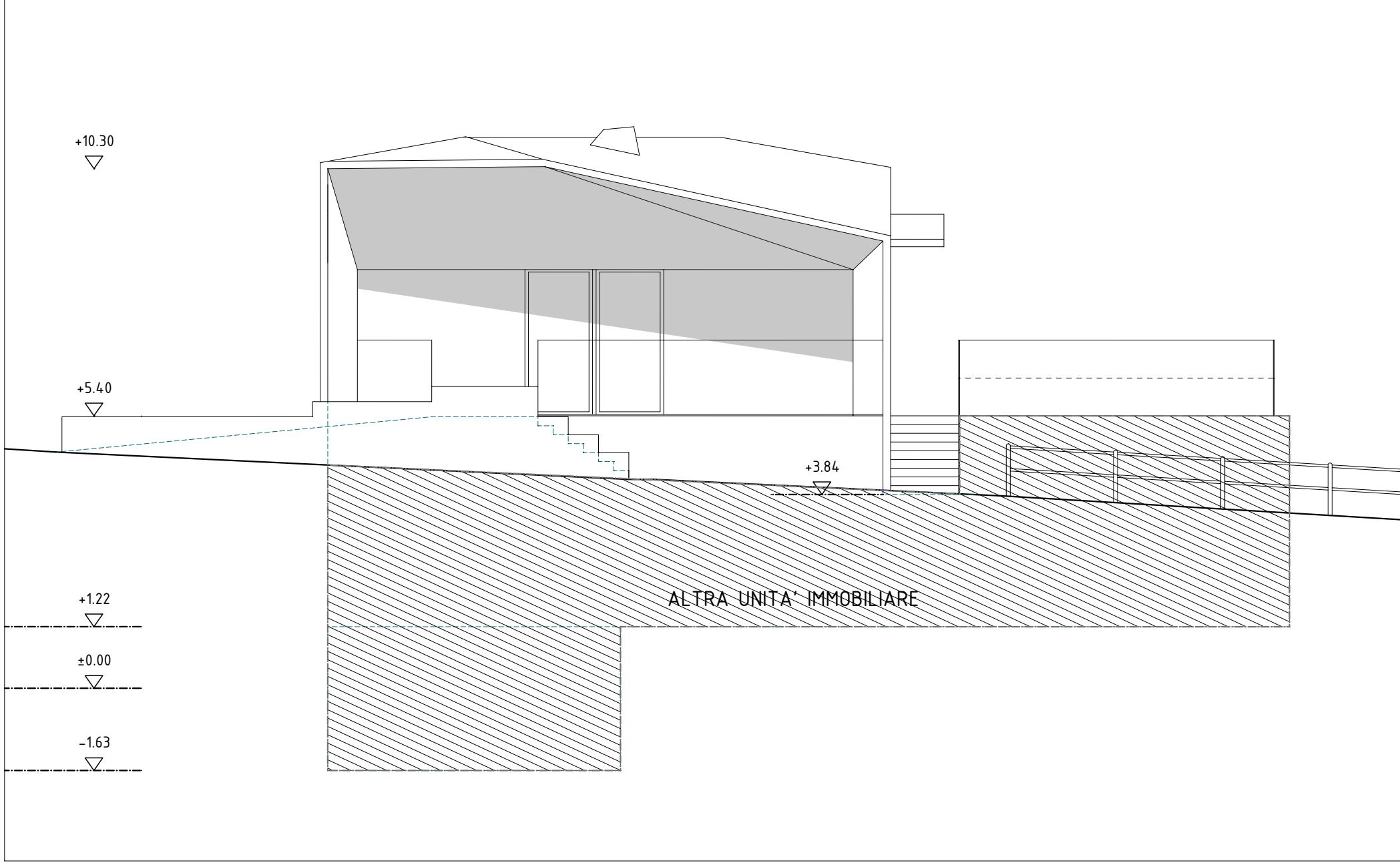
PLANIMETRIA PROGETTO - COPERTURE- SC. 1:100



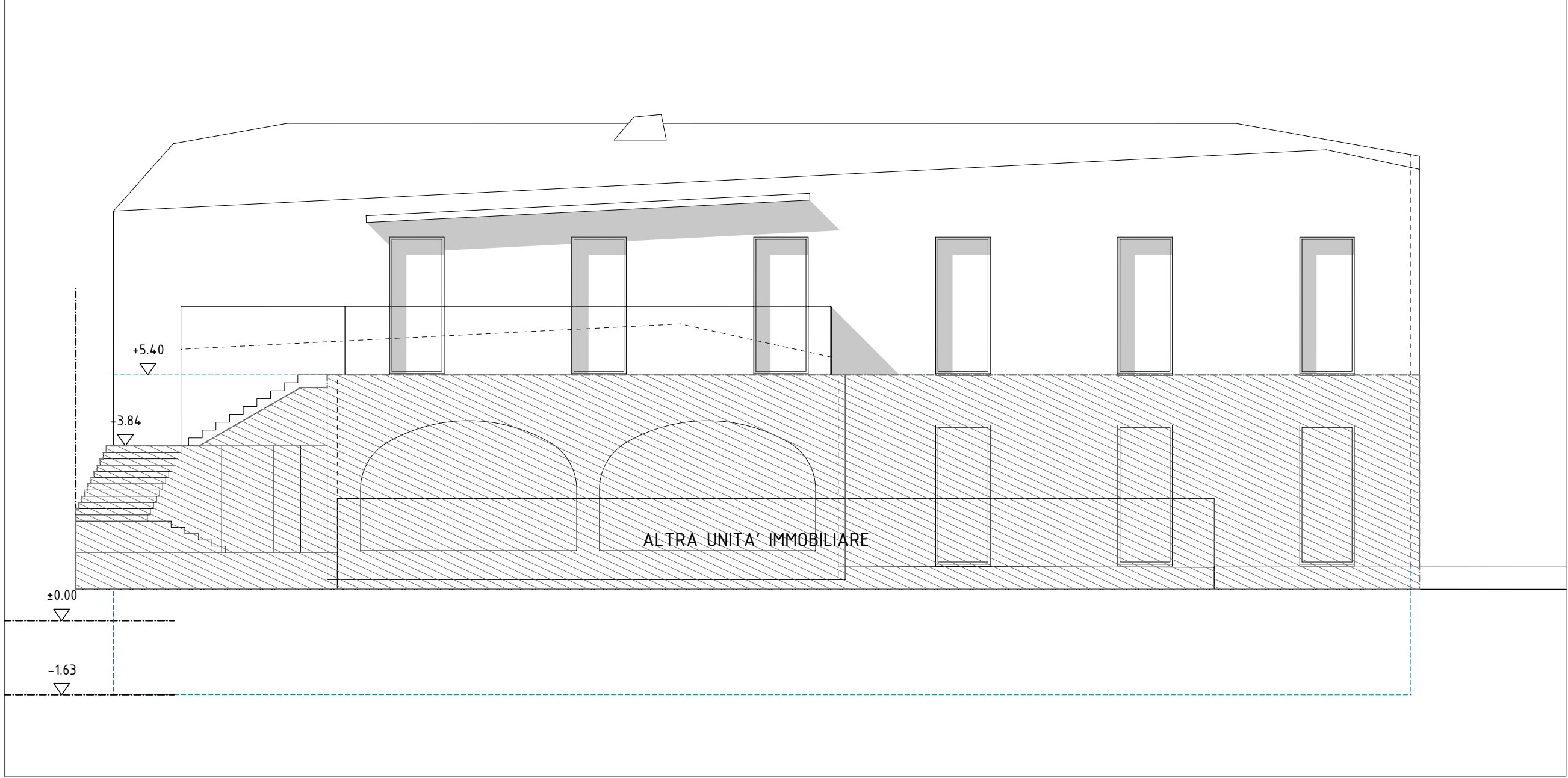
SEZIONE PROGETTO- SC. 1:100



PROSPETTO OVEST PROGETTO- SC. 1:100



PROSPETTO SUD PROGETTO- SC. 1:100



LINEE GUIDA PROGETTAZIONE ASILO NIDO

(ESTRATTO DL CAPITOLATO TIPO PER LA COSTRUZIONE DI ASILO NIDO APPROVATO CON DDGR nn 54-3346 del 08/06/1975 E 77-3869 del 07/07/1976

MODELLO TIPOLOGICO PER 30 BAMBINI
SUPERFICIE TOTALE 345,00 mq

CAPENZA MICRONIDO IN PROGETTO 24 BAMBINI
SUPERFICIE TOTALE RAGGUAGLIATA 276,00 mq
TOLLERANZA 10% 248,40 mq

NUMERO DIVEZZI (3/4) 18
NUMERO LATTANTI (1/4) 6

SPAZI INTERNI AD USO DEI BAMBINI

SUPERFICI MINIME PER LATTANTI

a1) ZONA DI INGRESSO	1,00 mq/bambino	6,00 mq
a2) SPAZIO DI ACCETTAZIONE	0,60 mq/bambino	3,60 mq
a3) SOGGIORNO E SPAZIO ALIM.	3,00 mq/bambino	18,00 mq
a4) RIPOSO	2,00 mq/bambino	12,00 mq
a5) SERVIZI IGIENICI	1,00 mq/bambino	6,00 mq
a6) CUCINETTA		6,00 mq

SUPERFICI MINIME PER DIVEZZI

b1) ZONA DI INGRESSO	0,30 mq/bambino	5,40 mq
b2) SPAZIO DI ACCETTAZIONE	0,60 mq/bambino	10,80 mq
b3) SOGGIORNO E SPAZIO ALIM.	3,70 mq/bambino	66,60 mq
b4) RIPOSO	2,00 mq/bambino	36,00 mq
b5) SERVIZI IGIENICI	1,20 mq/bambino	21,60 mq
b6) RIPOSTIGLI/DISIMP.	0,20 mq/bambino	3,60 mq

SUPERFICI MINIME TOTALI (LATTANTI + DIVEZZI)

a1-b1) ZONA DI INGRESSO	11,40 mq
a2-b2) SPAZIO DI ACCETTAZIONE	14,40 mq
a3-b3) SOGGIORNO E SPAZIO ALIM.	84,60 mq
a4-b4) RIPOSO	48,00 mq
a5-b5) SERVIZI IGIENICI	27,60 mq
a6) CUCINETTA	6,00 mq
b6) RIPOSTIGLI/DISIMP.	3,60 mq

SPAZI ESTERNI

c1-c2) SPAZI PAVIMENTATI E COPERTI	1,00 mq/bambino	24,00 mq
c3) SPAZI PAVIMENTATI SCOPERTI	3,50 mq/bambino	84,00 mq
c3) TOLLERANZA 10%		75,60
c4) VASCHE PER LA SABBIA	0,50 mq/bambino	12,00 mq

SPAZI INTERNI DI PROGETTO

a1-b1) ZONA DI INGRESSO	15,00 mq	>	11,40
a2-b2) SPAZIO DI ACCETTAZIONE	15,00 mq	>	14,40
a3-b3) SOGGIORNO E SPAZIO ALIM.	105,00 mq	>	84,60
a4-b4) RIPOSO	49,00 mq	>	48,00
a5-b5) SERVIZI IGIENICI	34,00 mq	>	27,60
a6) CUCINETTA	12,00 mq	>	6,00
b6) RIPOSTIGLI/DISIMP.			spazio ricavato nel soggiorno

SPAZI ESTERNI DI PROGETTO

c1-c2) SPAZI PAVIMENTATI E COPERTI	27,00 mq	>	24,00
c3) SPAZI PAVIMENTATI SCOPERTI	80,00 mq	>	75,60
c4) VASCHE PER LA SABBIA	12,00 mq	=	12,00