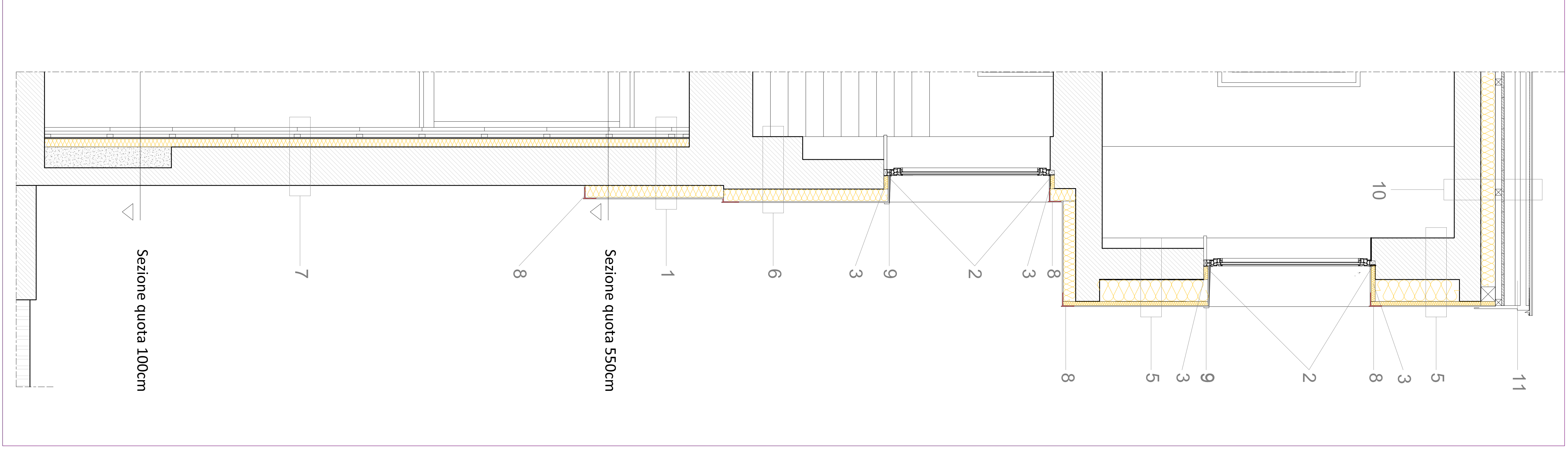


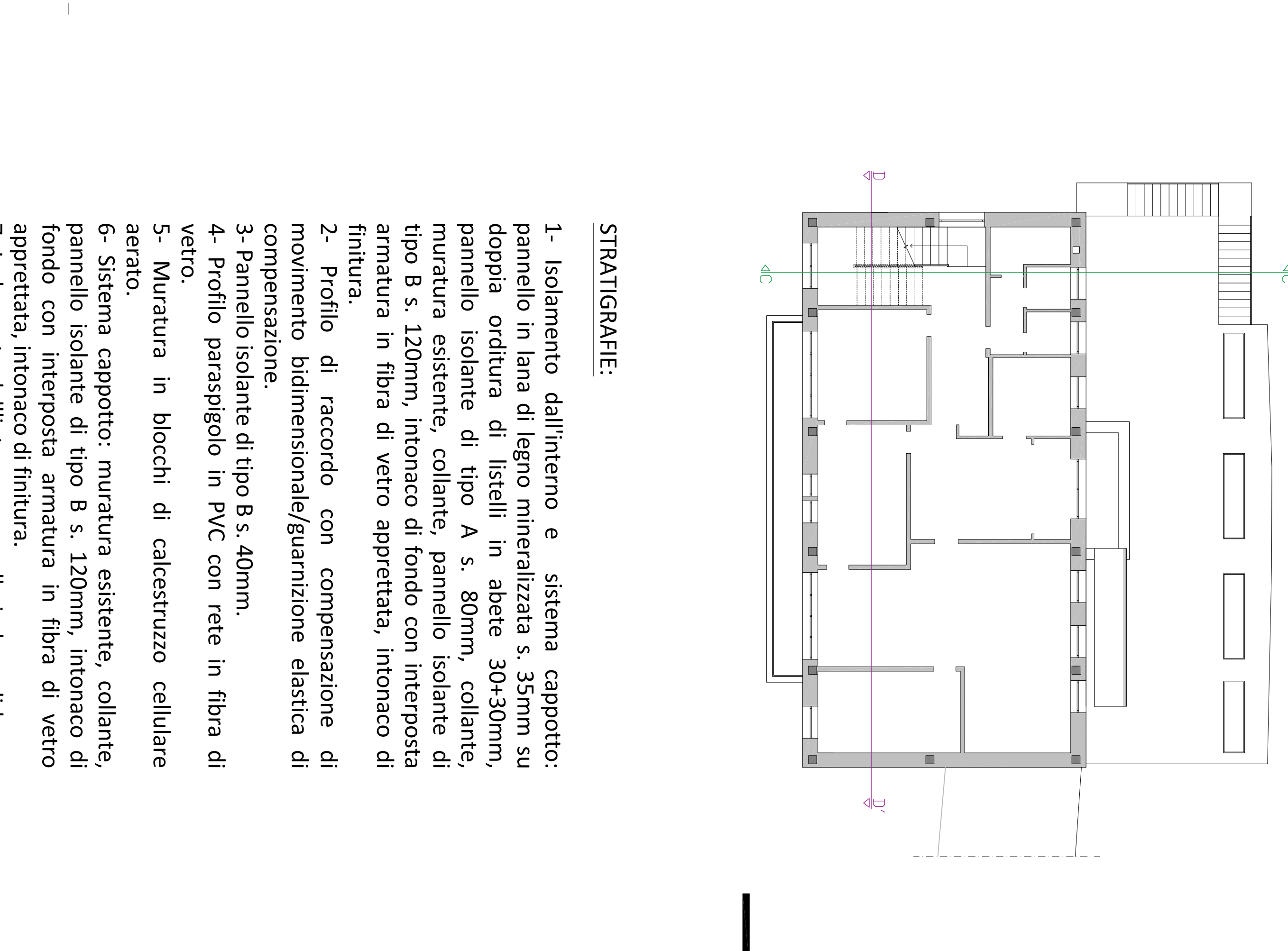
Sezione D-D'



Pannello isolante tipo A: pannello isolante in schiuma polipoliio espansa rigida (PIR) con rivestimento gas impermeabile su entrambe le facce e schermo al vapore integrato sulla superficie a contatto con la lustrata in cartongesso, accoppiato ad una lastra di cartongesso di spessore 13mm.

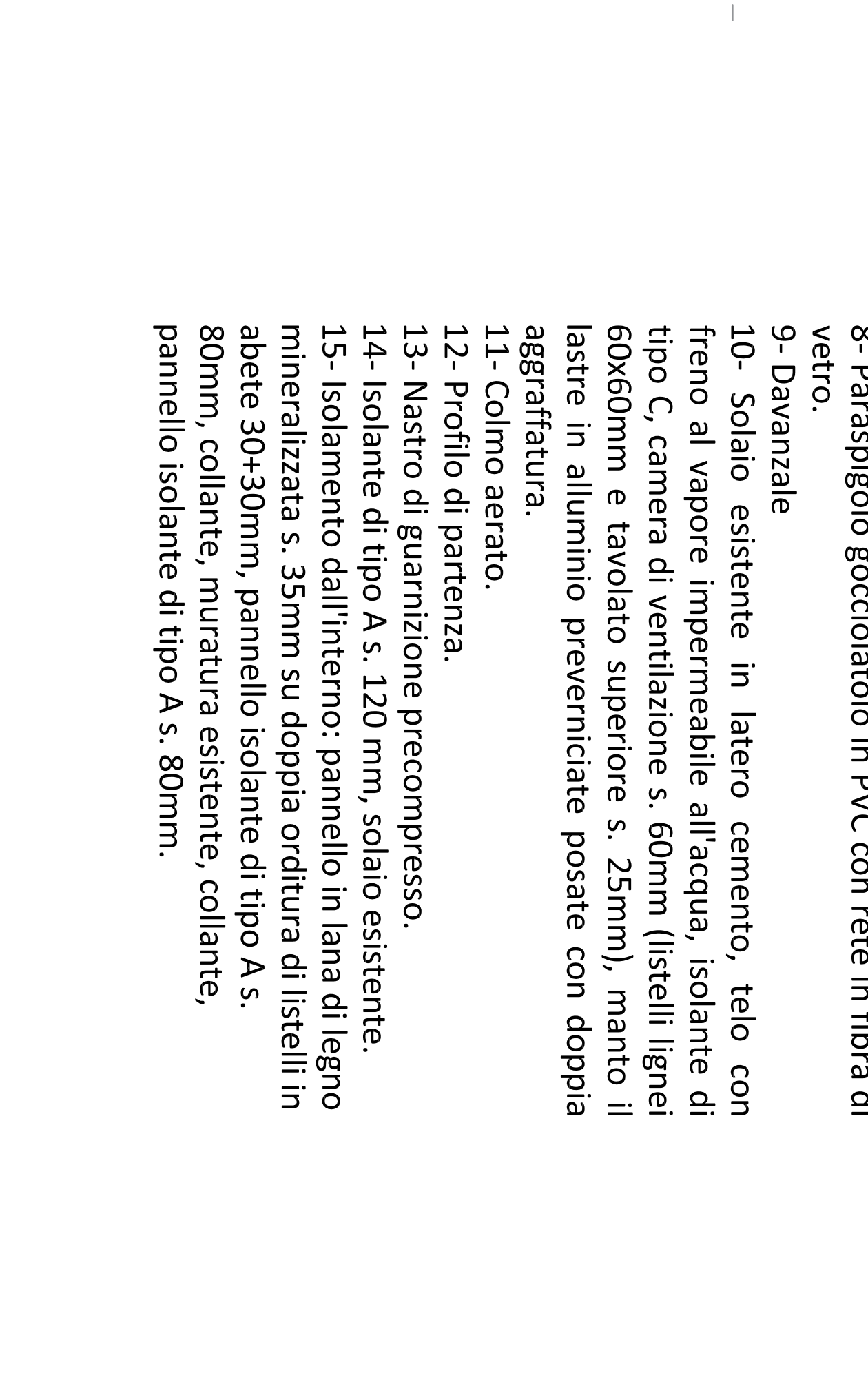
Pannello isolante tipo B: pannello isolante in schiuma polipoliio espansa rigida (PIR) con rivestimenti in fibra minerale saturata su entrambe le facce.

Pannello isolante tipo C: pannello sandwich costituito da un componente isolante in schiuma polipoliio espansa rigida (PIR) rivestito sulla faccia inferiore da fibra minerale saturata e su quella superiore da un rivestimento permeabile al vapore e impermeabile all'acqua, all'interno della schiuma sono inglobati listelli di OSB3 correnti lungo l'intera lunghezza del pannello.



STRATEGRAFIE:

abete 30+30mm, pannello isolante di tipo A, collante, muratura esistente.

[illegible]