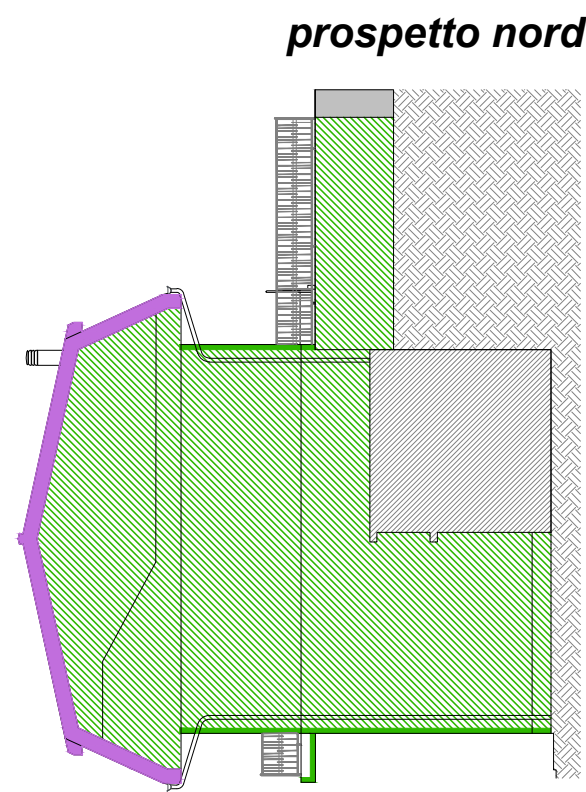
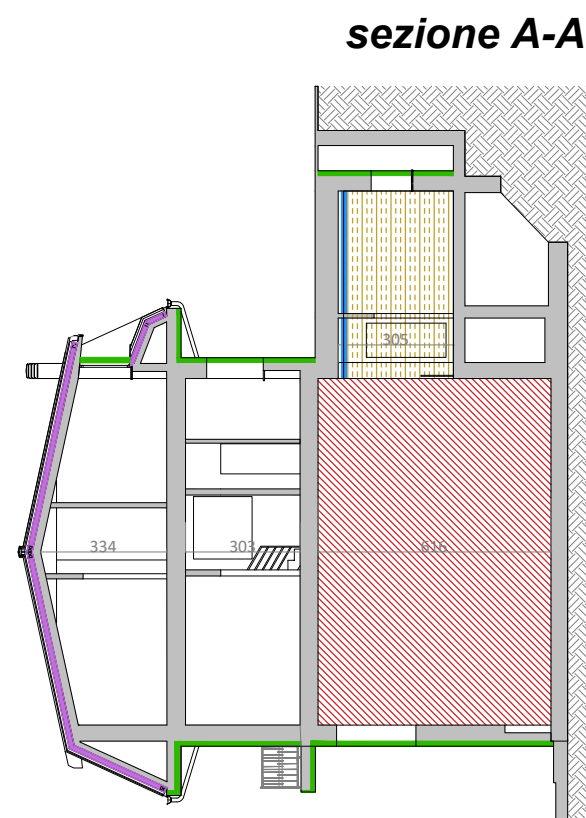




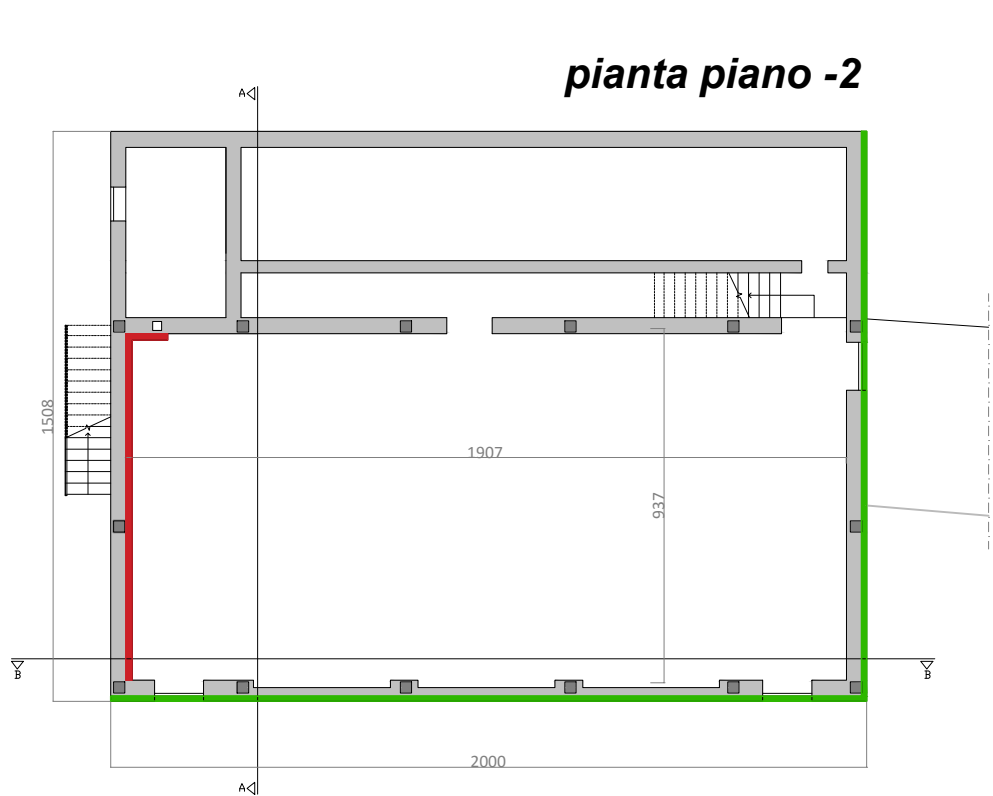
prospetto est



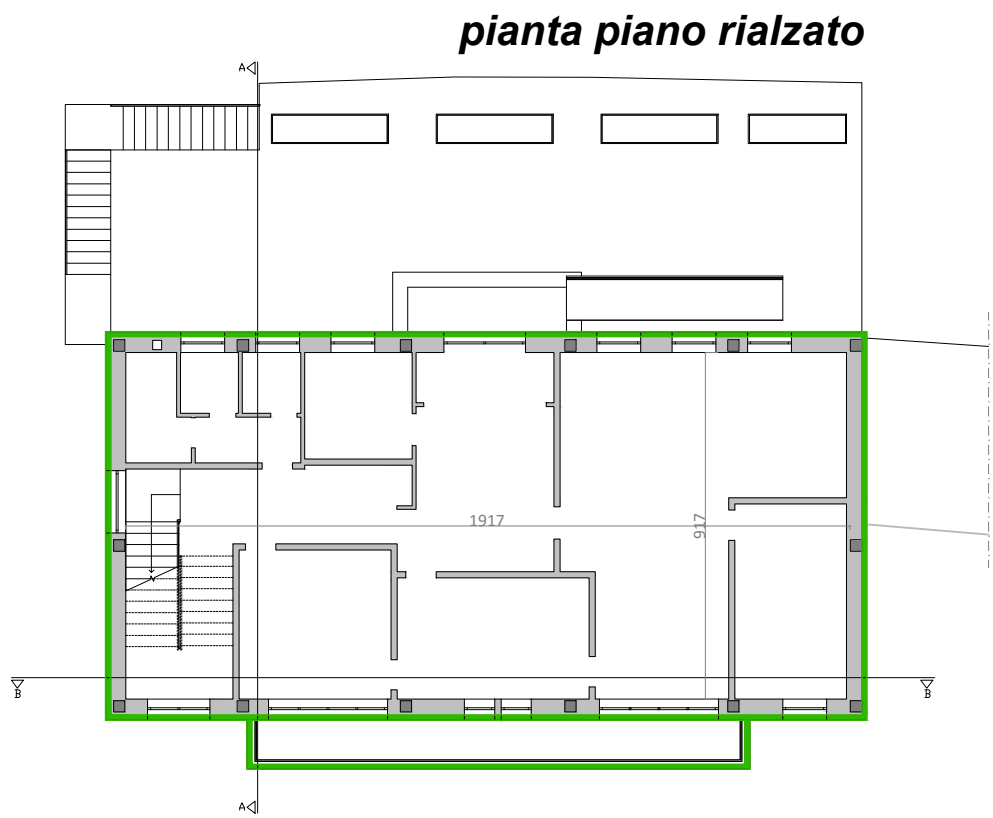
prospetto nord



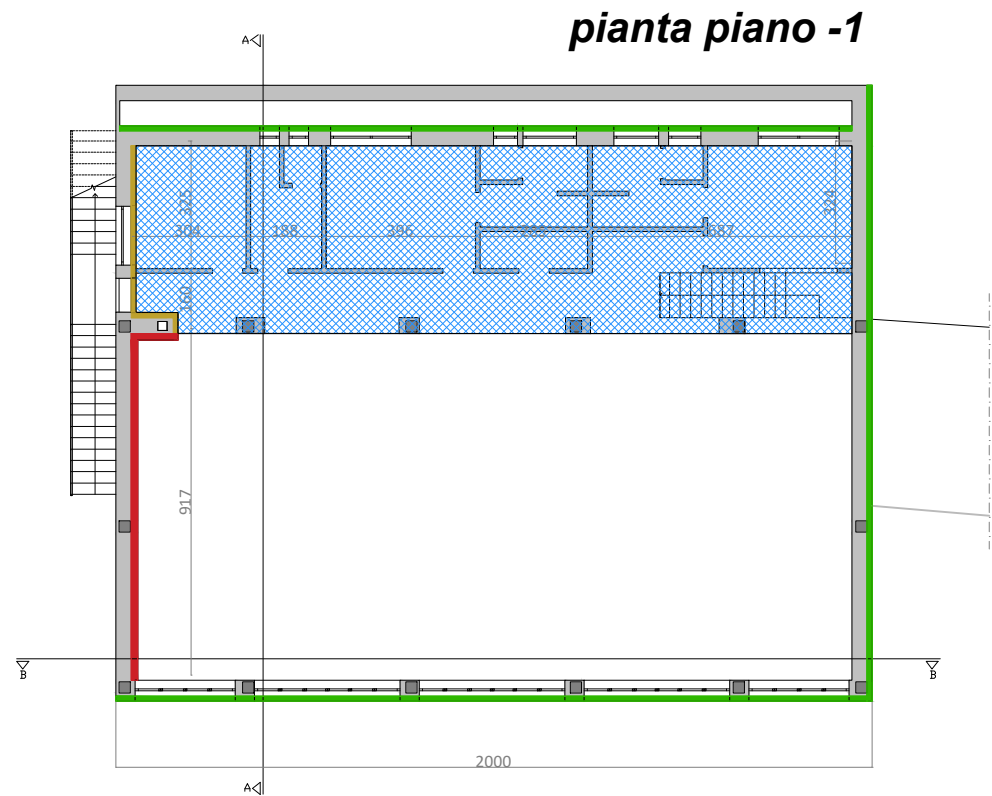
sezione A-A'



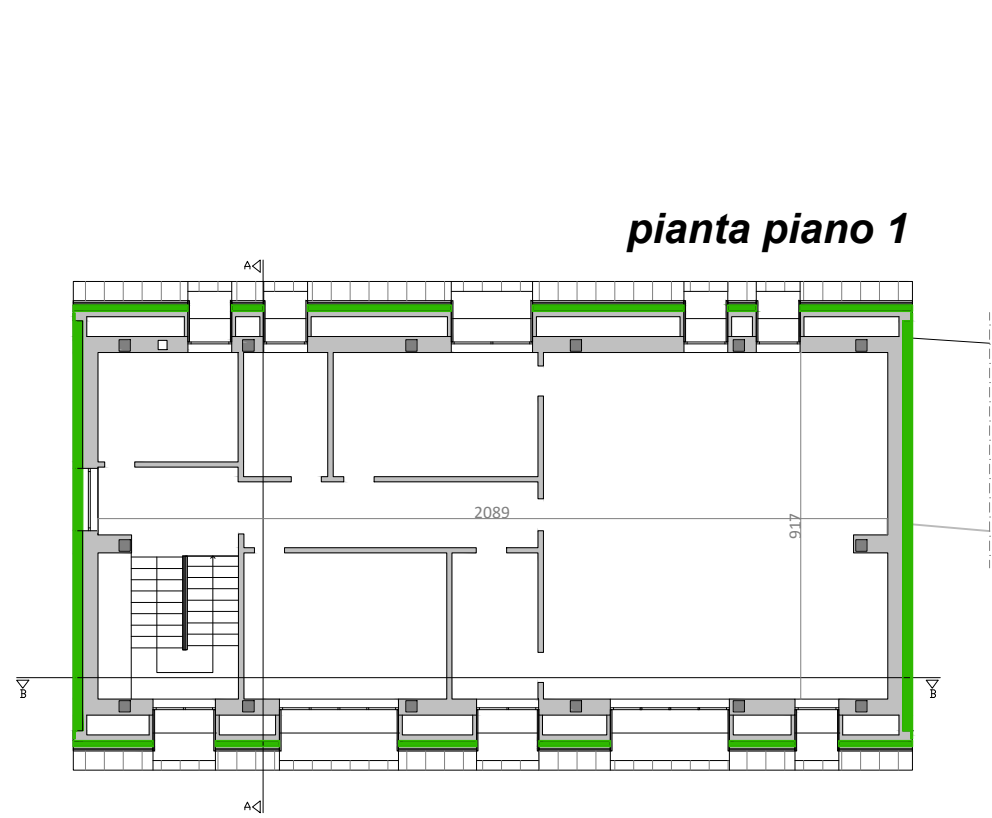
pianta piano -2



pianta piano rialzato



pianta piano -1

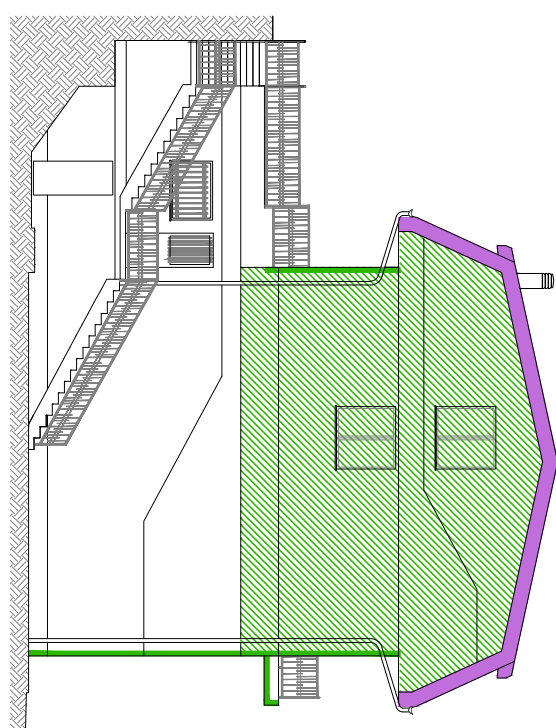


pianta piano 1

pianta copertura



prospetto sud

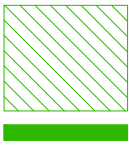


prospetto ovest



sezione B-B'

LEGENDA



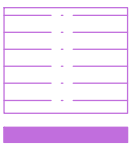
ISOLAMENTO A CAPPOTTO
materiale isolante in schiuma polyiso espansa rigida (PIR) con rivestimenti in fibra minerale saturata su entrambe le facce



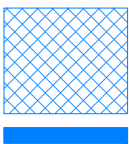
ISOLAMENTO dall'INTERNO
materiale isolante in schiuma polyiso espansa rigida (PIR) con rivestimento gas impermeabile multistrato, su entrambe le facce, e schermo al vapore integrato sulla superficie a contatto con la lastra di cartongesso - orditura doppia di travetti in legno e pannelli in lana di legno mineralizzata ad alta temperatura con magnesite



ISOLAMENTO dall'INTERNO
materiale isolante in schiuma polyiso espansa rigida (PIR) con rivestimento gas impermeabile multistrato, su entrambe le facce, e schermo al vapore integrato sulla superficie a contatto con la lastra di cartongesso



ISOLAMENTO COPERTURA
materiale isolante in schiuma polyiso espansa rigida (PIR) con rivestimento di fibra minerale saturata sulla faccia inferiore e in Laminglass su quella superiore. All'interno della schiuma sono inglobati 2 listelli in OSB3 - camera di ventilazione con orditura di listelli in legno e manto in lamiera.



ISOLAMENTO SOFFITTI INTERNI
materiale isolante in schiuma polyiso espansa rigida (PIR) con rivestimento gas impermeabile multistrato, su entrambe le facce, e schermo al vapore integrato sulla superficie a contatto con la lastra di cartongesso



Localizzazione

QUINCINETTO [TO]

Committente

Comune di Quincinetto

Progetto

Progetto Definitivo/Esecutivo

Elaborati Grafici Architettonici

Interventi di contenimento energetico sulla sede municipale

Dettaglio ubicazione

via Val, 5 - 10010 Quincinetto (TO)

Approvazione Committente	Validazione	Verifica

 studio tecnico associato START STUDIO TECNICO ASSOCIATO START Sede legale: via J. Durandi, 2 - 10144 - TORINO P.I. 11918080018	PEn Ing. Fabio Sessa	Collaboratori Arch. Roberta Busato dott.ssa Francesca Puzzello Arch. Fiorella De Marco
	CSP Ing. Nicola Mordà	

n. Ver	Data	Descrizione Contenuto	Red.	Contr.	Appr.
1	feb 19	Interventi di efficientamento involucro	FDM	FP	

Scala	Nome File	Pos. archivio informatico	Id Dossier
1:200	20190204_Quincinetto.dwg		

Tip.In.	N. Prog.	Id.Inc.	Fase	Id. Elaborato	N.
B	6	PEn	D/E	EGA-02	6.2